



# NOTICE D'ENTRETIEN ET PIECES DE RECHANGE



## VIS ELEVATRICE

Ø200



## *INTRODUCTION*

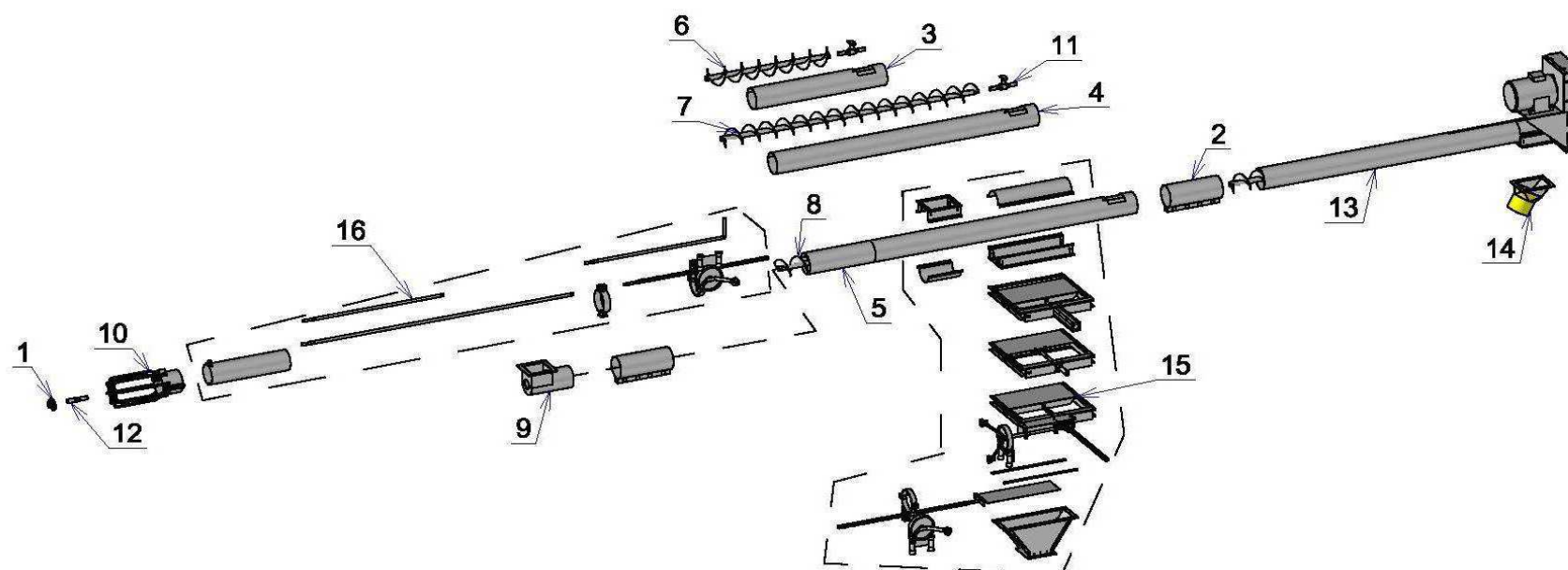
Vous venez de prendre livraison de votre vis Ø200 et nous vous félicitons de votre choix. Vous possédez un matériel entièrement construit avec des matières et des équipements de haute qualité. Il a été contrôlé avant son expédition et sera prêt à vous donner toujours satisfaction. Sa conception lui permet de fonctionner d'une façon simple et sans incident, mais pour en obtenir le meilleur rendement, il est nécessaire de suivre les instructions contenues dans le présent manuel. Nous insistons sur l'importance d'une bonne installation et d'un entretien régulier. Le suivi de ces consignes déterminera la meilleure production et la plus longue durée de service. La lecture de ce manuel est aisée et nous avons prévu le maximum d'illustrations pour une bonne compréhension. Il est nécessaire de lire dans l'ordre les différents chapitres avant la mise en service afin de ne rien oublier ou négliger. Les données techniques, schémas et dimensions contenus dans le présent document, ne nous engagent nullement et des revendications quelconques ne peuvent en être déduites. Nous nous réservons le droit de procéder à des modifications et des perfectionnements du matériel sans modifier ce document au préalable.



## Sommaire

INTRODUCTION .....	2
<b>ECLATE GENERAL DE VIS Ø200 .....</b>	<b>4</b>
<b>ENSEMBLE TETE DE VIS Ø200 (0-015-01-20).....</b>	<b>5</b>
TETE DE VIS Ø200 TUBE SOUDE (0-015-01-20).....	7
SORTIE TETE 30° (0-015-03-00).....	7
TUBE SOUDE (0-015-02-00) .....	8
ENSEMBLE FILET DE TETE (0-015-04-00).....	8
<b>RALLONGES DE VIS Ø200.....</b>	<b>9</b>
TUBES RALLONGES DE VIS Ø200 LONGUEUR 1M, 2M ET 2M50 .....	10
ENSEMBLE FILETS RALONGE DE VIS Ø200 LONGUEUR 1M, 2M ET 2M50 .....	10
PALIER INTERMEDIAIRE (0-015-09-00).....	11
<b>ELEMENTS INTERMEDIAIRES DE VIS Ø200 .....</b>	<b>12</b>
SORTIE INTERMEDIAIRE COMMANDE VERIN (0-015-15-00).....	13
SORTIE INTERMEDIAIRE COMMANDE MANUELLE VIS SANS FIN (0-015-16-00).....	13
ENSEMBLE SORTIE INTERMEDIAIRE COMMANDE MANUELLE CREMAILLERE TRANSVERSALE (0-015-21-20).....	14
ENSEMBLE REGLAGE DEBIT (0-015-12-00) .....	15
ECLATE CREMAILLERE LONGITUDINALE (0-015-20-00).....	16
<b>ECLATE PIEDS DE VIS Ø200 .....</b>	<b>17</b>
CREPINE.....	17
BOITARD CARRE 200 .....	17
MONTAGE.....	18
POULIES A MOYEU AMOVIBLE .....	19
RACCORDEMENT ELECTRIQUE.....	21
SECURITE GENERALE .....	22
ATTESTATION DE CONFORMITE.....	23
BON DE COMMANDE DE PIECES DE RECHANGE .....	24
NOTES.....	25

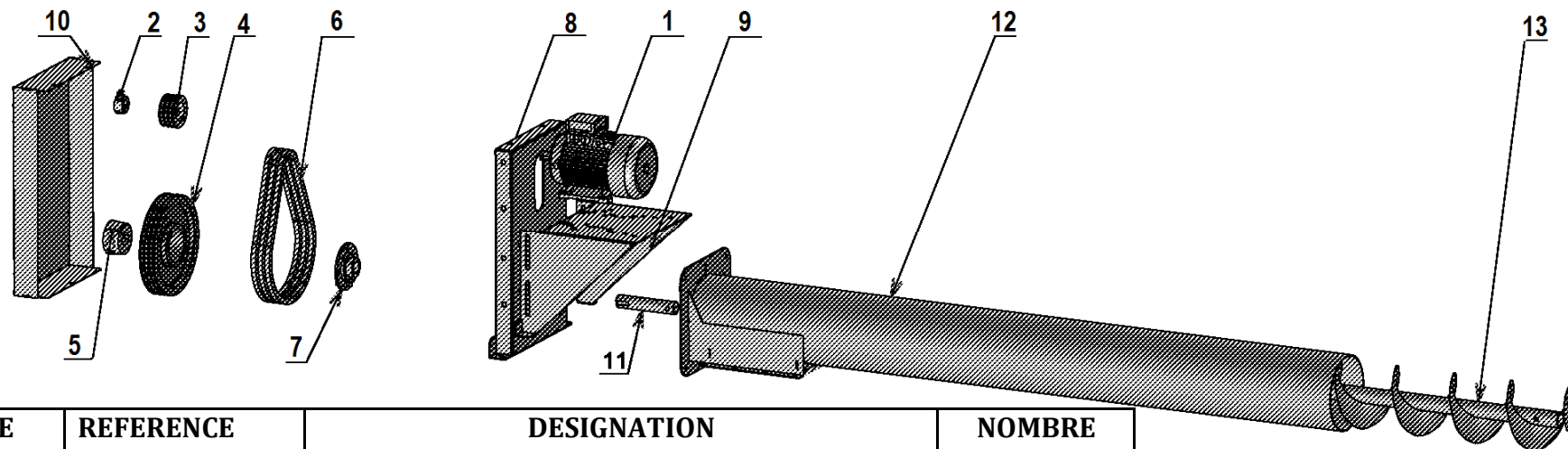
## ECLATE GENERAL DE VIS Ø200



REPERE	RÉFÉRENCE	DÉSIGNATION	NOMBRE
1	1-005-04-50	Palier AELFL 207	1
2	1-004-20-40	Manchette acier Ø200x300	suivant version
3	0-015-00-01	Tube rallonge 1m Ø200	suivant version
4	0-015-00-03	Tube rallonge 2m Ø200	suivant version
5	0-015-00-04	Tube rallonge 2m50 Ø200	suivant version
6	0-015-05-00	Ensemble filet rallonge 1m	suivant version
7	0-015-07-00	Ensemble filet rallonge 2m	suivant version
8	0-015-08-00	Ensemble filet rallonge 2m50	suivant version

REPERE	RÉFÉRENCE	DÉSIGNATION	NOMBRE
9	0-015-10-00	Ensemble pied de vis carré 200	1
10	0-015-11-00	Ensemble crépine	1
11	0-015-09-00	Ensemble palier intermédiaire	suivant version
12	0-015-00-07	Axe de pied boit./crépi.	1
13	0-015-01-20	Ensemble tête de vis	1
14	0-015-03-00	Sortie tête 30°	1
15	0-015-00-00	Ensemble sortie intermédiaire	1
16	0-015-12-00	Ensemble réglage débit	1

## ENSEMBLE TETE DE VIS Ø200 (0-015-01-20)



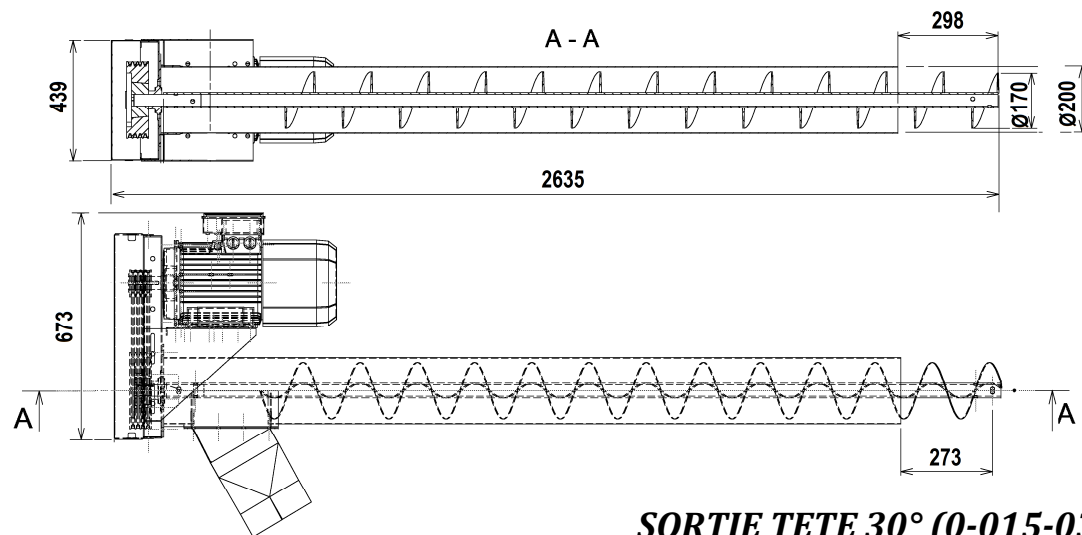
REPERE	REFERENCE	DESIGNATION	NOMBRE
<b>Motorisation 2,2Kw (Longueur de vis 2.5 - 3.5m)</b>			
1	1-004-64-65	Moteur 2.2kW 3cv 240/400V 1500T/mn B3	1
2	1-009-41-15	Moyeu amovible 1108 Ø28 type A	1
3	1-009-38-70	Poulie fonte SPA Ø75 3g type 1108	1
4	1-009-39-85	Poulie fonte SPA Ø224 3g type 2517	1
5	1-009-42-60	Moyeu amovible 2517 Ø35 type A	1
6	1-009-34-30	Courroie XPA 1032	3
<b>Motorisation 3Kw (Longueur de vis 4.5 - 6m)</b>			
1	1-004-64-80	Moteur 3 kW 4cv 240/400V 1500T/mn B3	1
2	1-009-41-15	Moyeu amovible 1108 Ø28 type A	1
3	1-009-38-70	Poulie fonte SPA Ø75 3g type 1108	1
4	1-009-39-85	Poulie fonte SPA Ø224 3g type 2517	1
5	1-009-42-60	Moyeu amovible 2517 Ø35 type A	1
6	1-009-34-30	Courroie XPA 1032	3



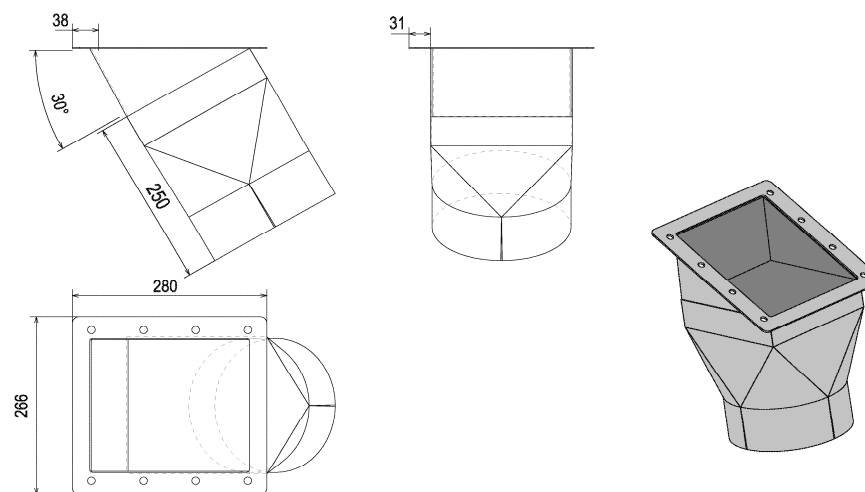
REPERE	REFERENCE	DESIGNATION	NOMBRE
<b>Motorisation 4Kw (Longueur de vis 6.5 - 7.5m)</b>			
1	1-004-65-15	Moteur 4 kW 5.5cv 240/400V 1500T/mn B3	1
2	1-009-41-15	Moyeu amovible 1108 Ø28 type A	1
3	1-009-38-70	Poulie fonte SPA Ø75 3g type 1108	1
4	1-009-39-85	Poulie fonte SPA Ø224 3g type 2517	1
5	1-009-42-60	Moyeu amovible 2517 Ø35 type A	1
6	1-009-34-30	Courroie XPA 1032	3
<b>Motorisation 5.5Kw (Longueur de vis 8 - 9.5m)</b>			
1	1-004-65-50	Moteur 5.5kW 7.5cv 240/400V 1500T/mn B3	1
3	1-009-38-40	Poulie fonte SPA Ø75 4g monobloc	1
4	1-009-39-70	Poulie SPA Ø224 4g type 3020	1
5	1-009-43-10	Moyeu amovible 3020 Ø35 type A	1
6	1-009-34-40	Courroie XPA 1107	4
<b>Motorisation 7.5Kw (Longueur de vis 10 - 13m)</b>			
1	1-004-65-95	Moteur 7.5kW 10cv 240/660V 1500T/mn B3	1
3	1-009-38-40	Poulie fonte SPA Ø75 4g monobloc	1
4	1-009-39-70	Poulie fonte SPA Ø224 4g type 3020	1
5	1-009-43-10	Moyeu amovible 3020 Ø35 type A	1
6	1-009-34-40	Courroie XPA 1107	4
7	1-005-09-05	Palier AELPF 207	1
8	0-013-00-01	Support carter	1
9	0-013-00-03	Support moteur	1
10	0-013-00-02	Carter protection moteur	1
11	0-015-00-06	Axe de tête	1
12	0-015-02-00	Ensemble tube de tête soudé	1
13	0-015-04-00	Ensemble filet de tête 2m50 Ø240	1



### TETE DE VIS Ø200 TUBE SOUDE (0-015-01-20)



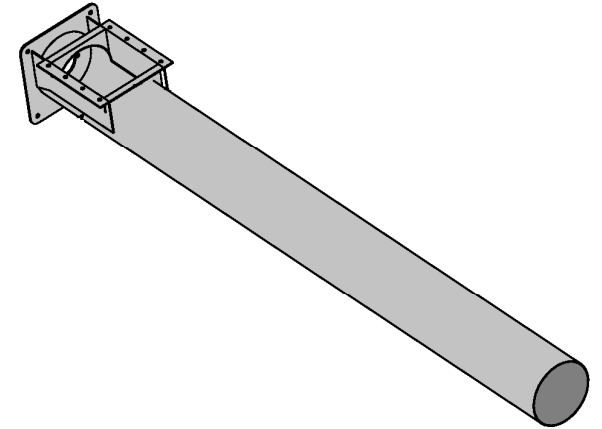
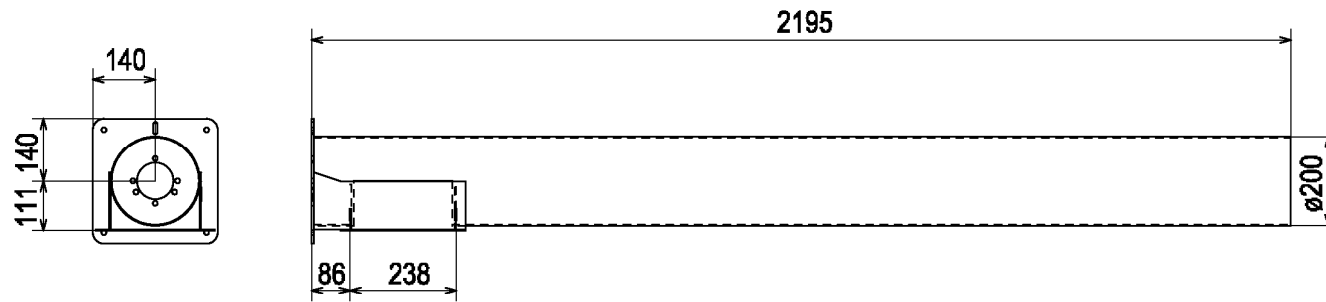
### SORTIE TETE 30° (0-015-03-00)



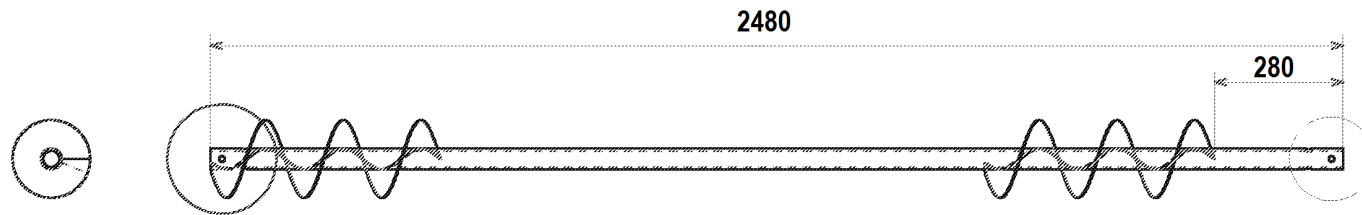
S.A.S RENE TOY / ROUTE DES RECLUSAGES / 41800 MONTOIRE - FRANCE  
TEL. +33 2 .54.85.01.10 / TELECOPIE +33 2.54.72.60.67  
[www.toy-sa.com](http://www.toy-sa.com) / E-mail : [rene.toy@wanadoo.fr](mailto:rene.toy@wanadoo.fr)



### TUBE SOUDE (0-015-02-00)

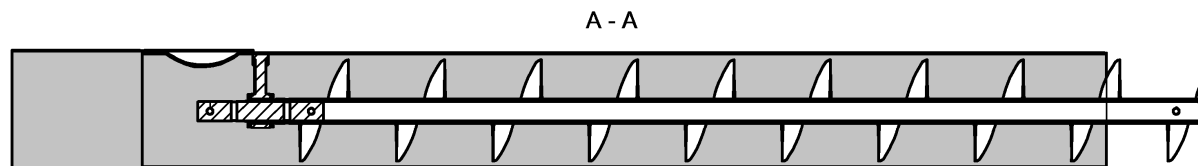
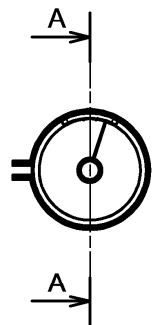


### ENSEMBLE FILET DE TETE (0-015-04-00)





## RALLONGES DE VIS Ø200

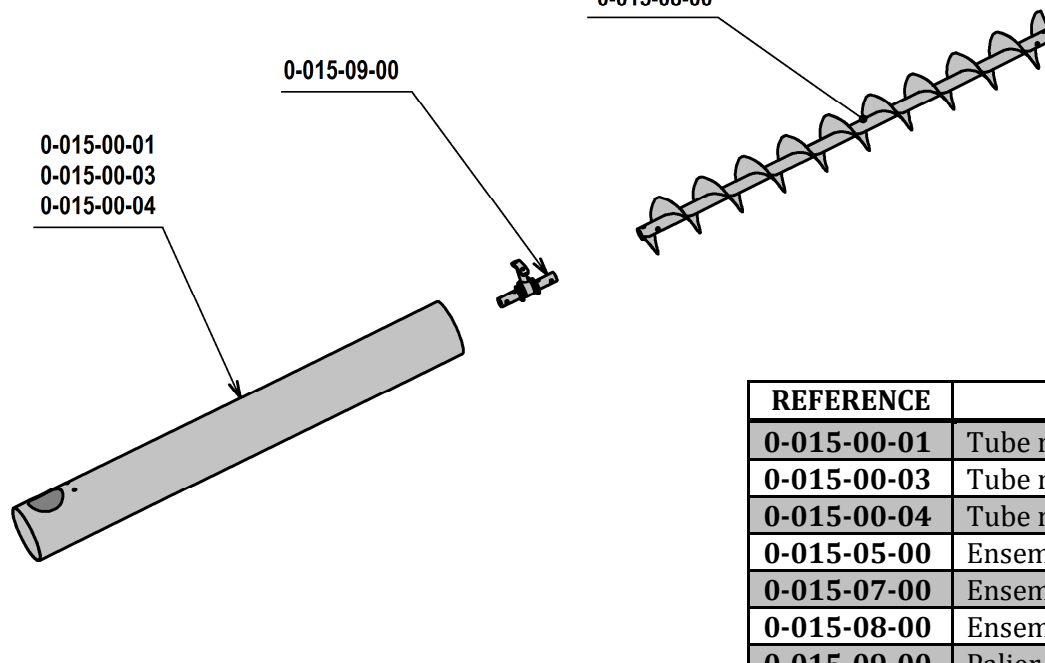


0-015-05-00  
0-015-07-00  
0-015-08-00

0-015-09-00

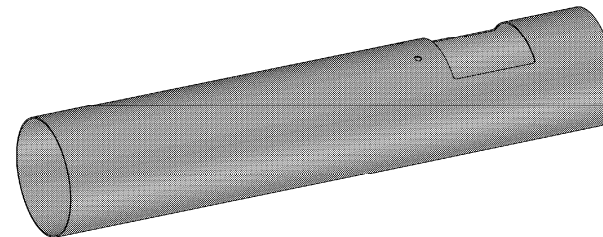
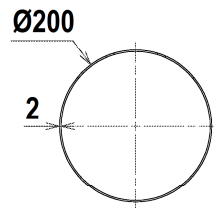
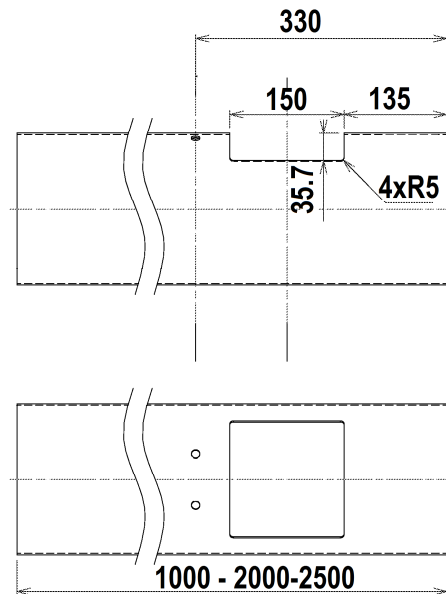
0-015-00-01  
0-015-00-03  
0-015-00-04

1-004-20-45

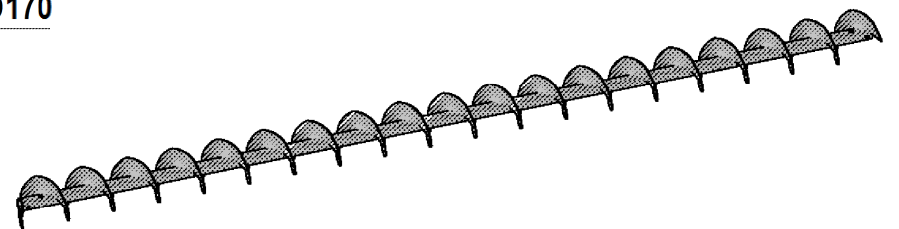
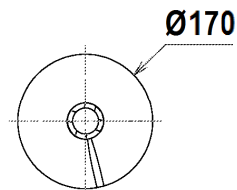
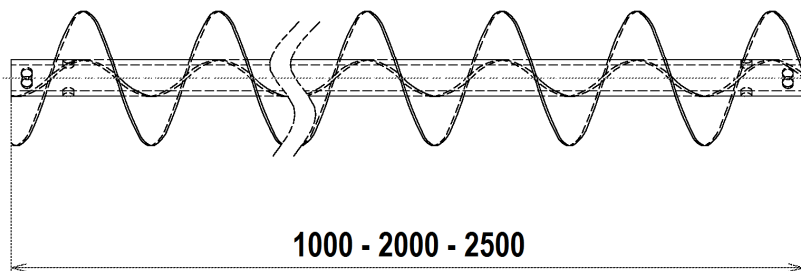


REFERENCE	DESIGNATION	NOMBRE
0-015-00-01	Tube rallonge de vis ø200 lg1m	1
0-015-00-03	Tube rallonge de vis ø200 lg2m	1
0-015-00-04	Tube rallonge de vis ø200 lg2m50	1
0-015-05-00	Ensemble filet rallonge lg1m	1
0-015-07-00	Ensemble filet rallonge lg2m	1
0-015-08-00	Ensemble filet rallonge lg2.5m	1
0-015-09-00	Palier intermédiaire	1
1-004-20-45	Manchette G galva ø200 lg500	1

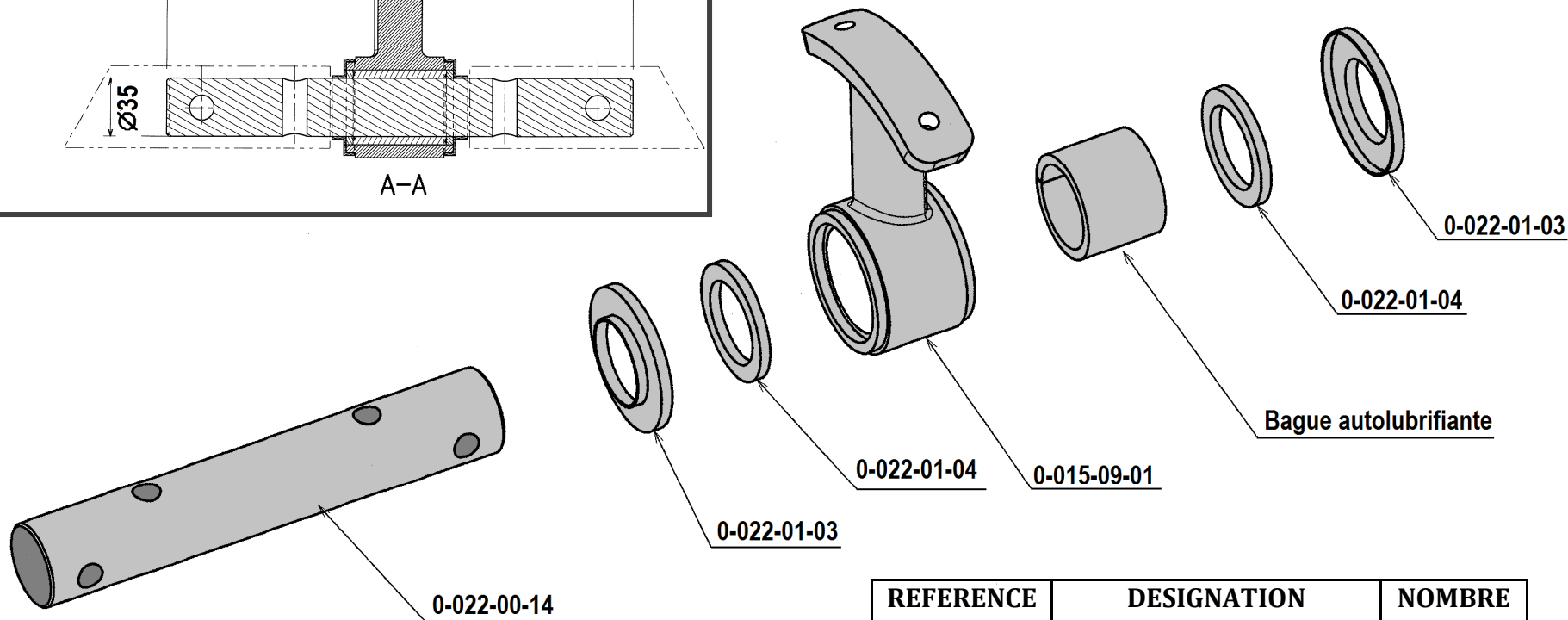
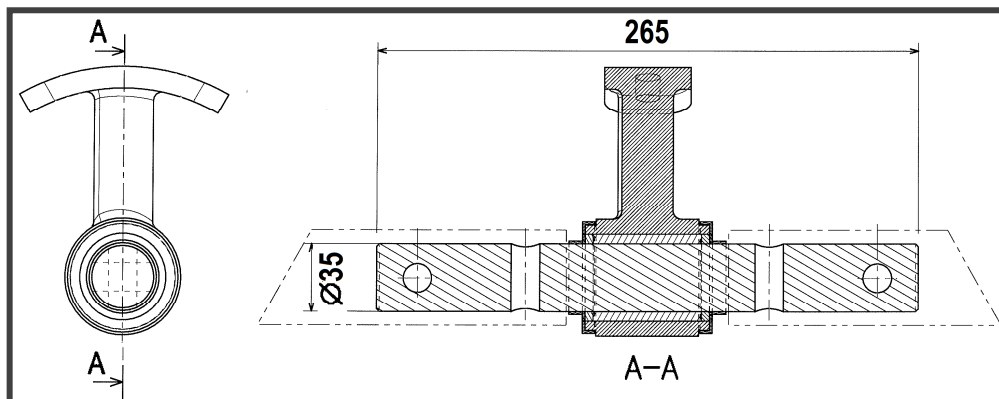
**TUBES RALLONGES DE VIS Ø200 LONGUEUR 1M, 2M ET 2M50**



**ENSEMBLE FILETS RALONGE DE VIS Ø200 LONGUEUR 1M, 2M ET 2M50**

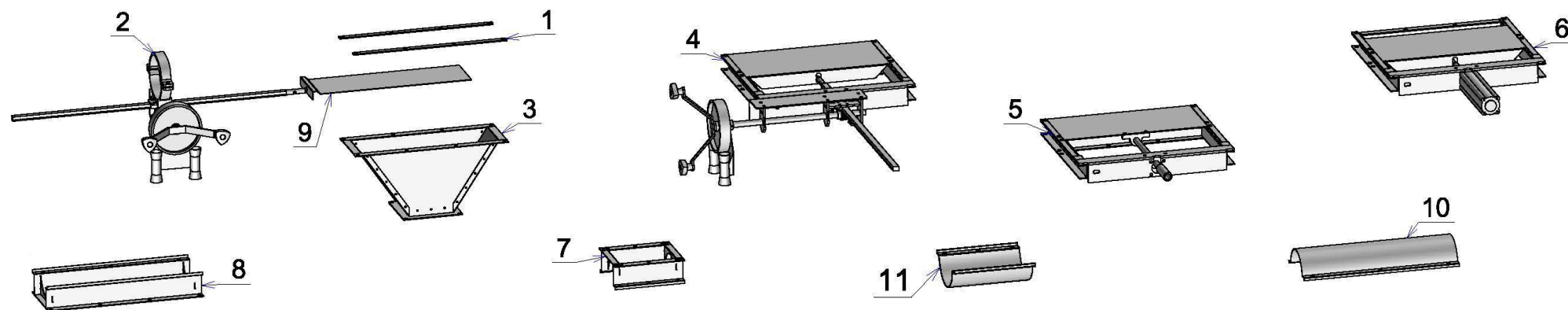


### PALIER INTERMEDIAIRE (0-015-09-00)



REFERENCE	DESIGNATION	NOMBRE
0-015-09-01	Corps palier fonte	1
0-022-00-14	Axe palier intermédiaire	1
0-022-01-03	Coupelle	2
0-022-01-04	Bague étanchéité	2

## ELEMENTS INTERMEDIAIRES DE VIS Ø200

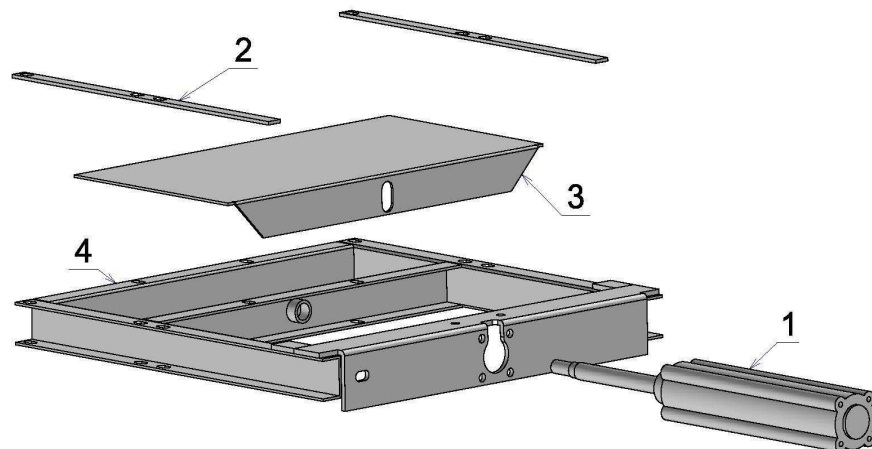


REPERE	REFERENCE	DESIGNATION	NOMBRE
1	0-015-00-10	Entretoise trappe sortie inter longitudinale	1
2	0-015-20-00	Ens crémaillère longitudinale	1
3	0-015-18-00	Ens trémie sortie inter	1
4	0-015-21-20	Ens sortie inter crémaillère transversale	1
5	0-015-16-00	Ens sortie inter manuelle vis	1
6	0-015-15-00	Ens sortie inter trappe vérin	1
7	0-015-21-00	Ens entrée intermédiaire	1
8	0-015-13-00	Ens embase sortie inter	1
9	0-015-00-11	Trappe commande crémaillère	1
10	0-015-00-09	Demi coque sortie inter	1
11	0-015-00-12	Demi-coque sup lg250	1

### Montage possible sous la sortie :

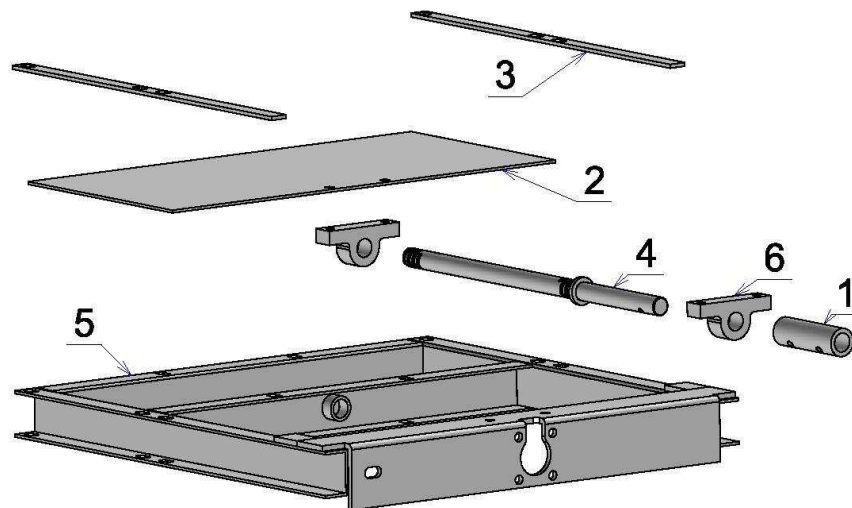
Trappe commande vérin	réf. 0-015-15-00
Trappe commande manuelle vis sans fin	réf. 0-015-16-00
Trappe commande manuelle crémaillère transversal	réf. 0-015-21-20
Trappe commande manuelle crémaillère longitudinale	réf. 0-015-20-00
	+réf 0-015-00-10
	+réf 0-015-00-11
Trémie de sortie carré 200	réf. 0-015-18-00

### SORTIE INTERMEDIAIRE COMMANDE VERIN (0-015-15-00)



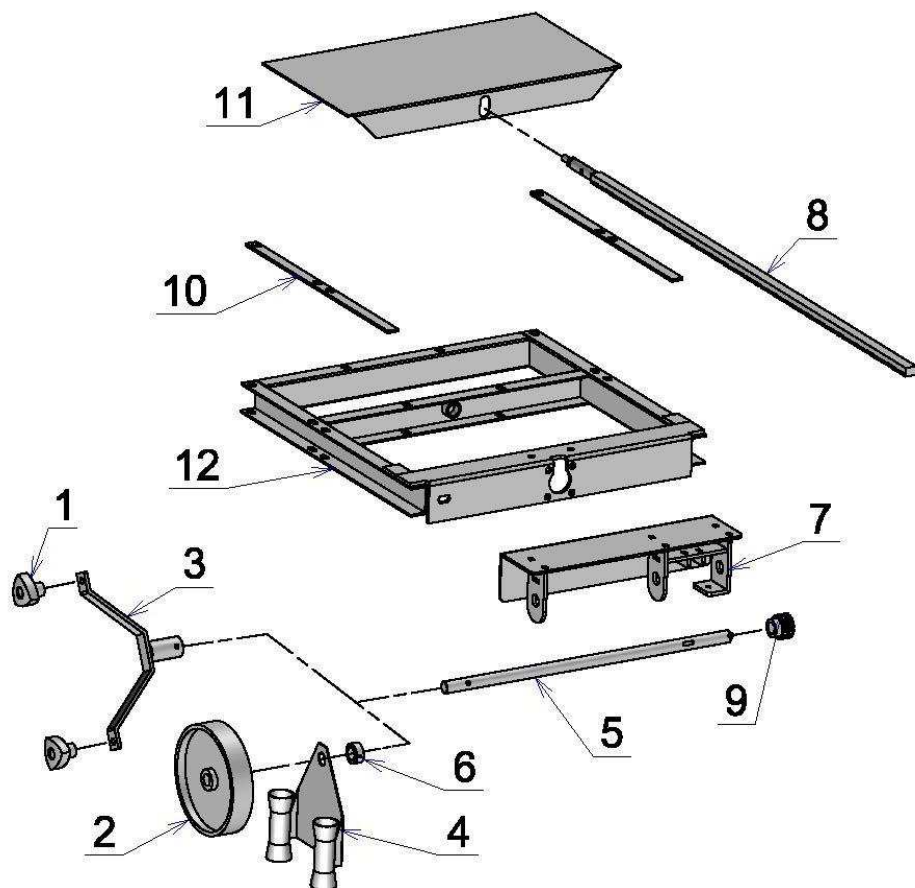
REPÈRE	REFERENCE	DESIGNATION	NOMBRE
1	1-005-86-80	Vérin Ø 50 C200	1
2	0-015-15-02	Guide de trappe	2
3	0-015-15-01	Trappe commande vérin	1
4	0-015-14-00	Carcasse trappe	1

### SORTIE INTERMEDIAIRE COMMANDE MANUELLE VIS SANS FIN (0-015-16-00)



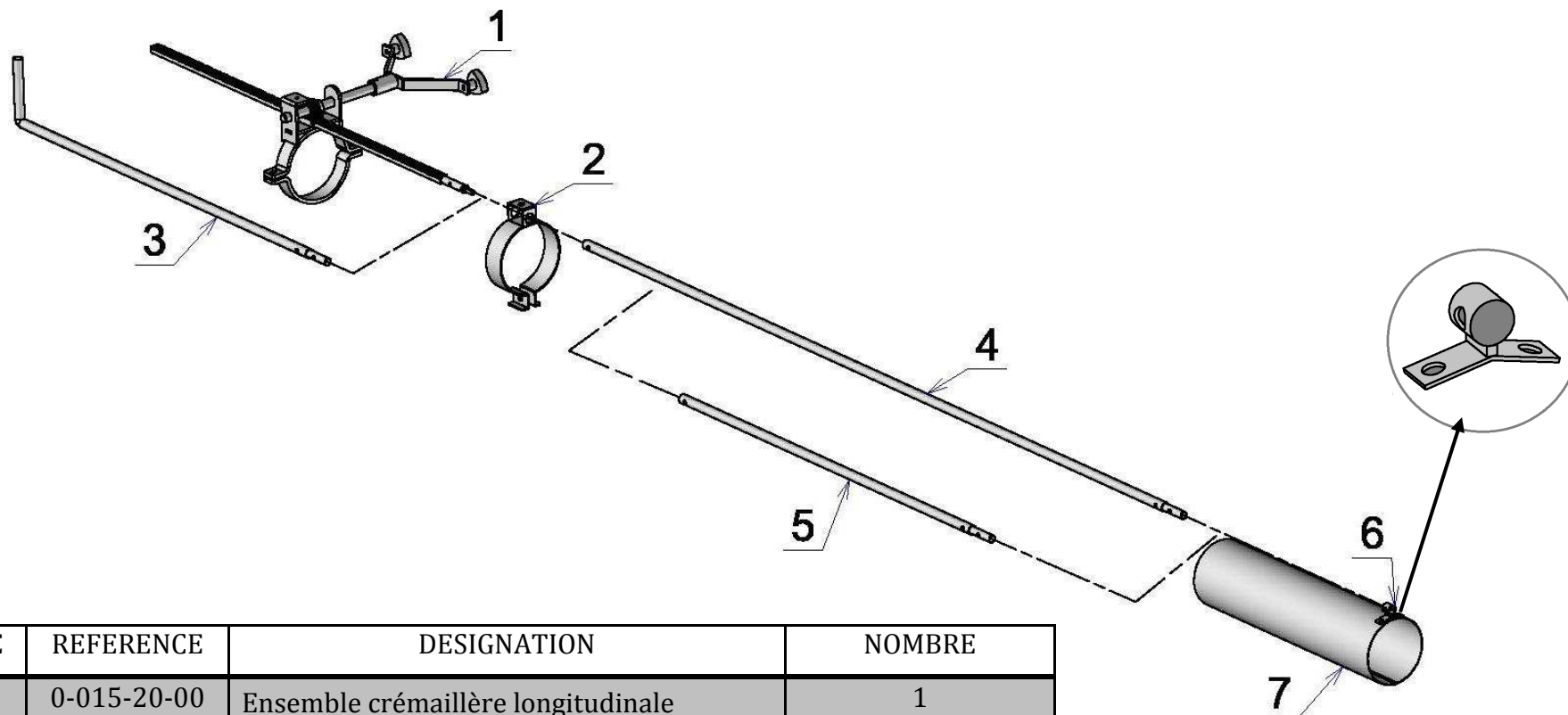
REPÈRE	REFERENCE	DESIGNATION	NOMBRE
1	0-015-16-02	Manchon transmission	1
2	0-015-16-01	Trappe commande vis	1
3	0-015-15-02	Guide de trappe	2
4	0-015-17-00	Vis complète	1
5	0-015-14-00	Carcasse trappe 200	1
6	1-006-26-55	Palier écrou	1
	1-006-26-60	Palier lisse alésage Ø20	1

## ENSEMBLE SORTIE INTERMEDIAIRE COMMANDE MANUELLE CREMAILLIERE TRANSVERSALE (0-015-21-20)



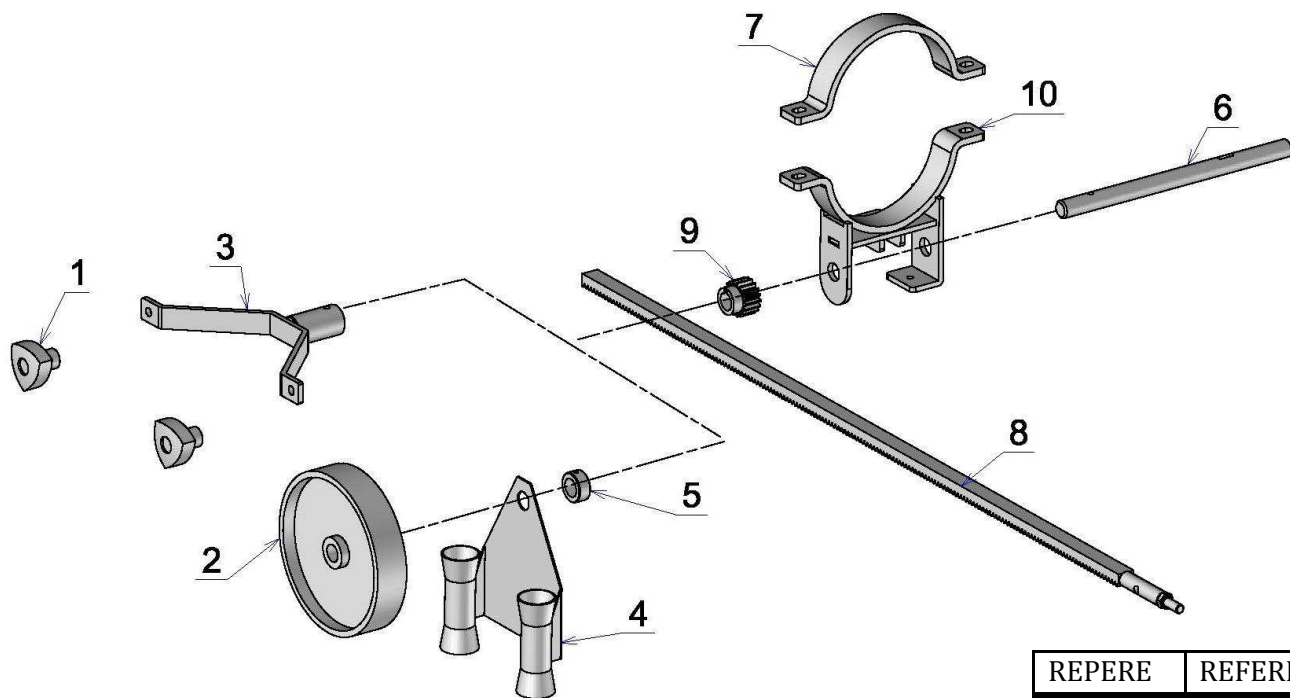
REPERE	REFERENCE	DESIGNATION	NOMBRE
1	1-006-20-45	Boutons étoile 3 branches M10noir	2
2	1-004-25-40	Roues à noix Ø180 alésage 20	1
3	0-070-21-40	Ensemble manivelle	1
4	0-070-21-10	Ensemble guide chaîne	1
5	0-070-21-05	Axe pignon lg 540	1
6	0-070-21-03	Bague	1
7	0-070-02-80	Ensemble support crémaillère	1
8	0-070-02-70	Ensemble crémaillère mod2 soudée	1
9	0-070-02-63	Pignon 18 dents mod2 alésé	1
10	0-015-15-02	Guide de trappe	2
11	0-015-15-01	Trappe commande vérin	1
12	0-015-14-00	Carcasse trappe 200	1

### ENSEMBLE REGLAGE DEBIT (0-015-12-00)



REPÈRE	REFERENCE	DESIGNATION	NOMBRE
1	0-015-20-00	Ensemble crémaillère longitudinale	1
2	0-015-12-02	Collier guide	suyvant version
3	0-017-06-20	Ensemble tige commande manuelle	1
4	0-017-06-30	Ensemble rallonge tube réglage débit 2m	suyvant version
5	0-017-06-25	Ensemble rallonge tube réglage débit 1m	suyvant version
6	0-017-06-10	Ensemble patte de fixation	1
7	0-015-12-01	Tube de réglage débit	1

## ECLATE CREMAILLERE LONGITUDINALE (0-015-20-00)

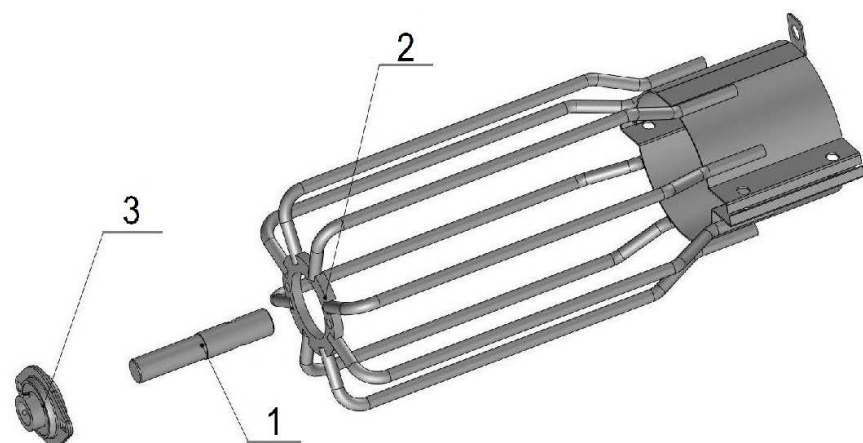


REPERE	REFERENCE	DESIGNATION	NOMBRE
1	1-006-20-45	Boutons étoile 3 branches M10noir	2
2	1-004-25-40	Roues à noix Ø180 alésage 20	1
3	0-070-21-40	Ensemble manivelle	1
4	0-070-21-10	Ensemble guide chaîne	1
5	0-070-21-03	Bague	1
6	0-070-21-06	Axe pignon lg 450	1
7	0-070-20-93	Collier ø200	1
8	0-070-02-60	Ensemble crémaillère mod2 soudée	1
9	1-006-22-12	Pignon 15 dents mod2 alésé	1
10	0-015-22-00	Collier crémaillère ø200	1



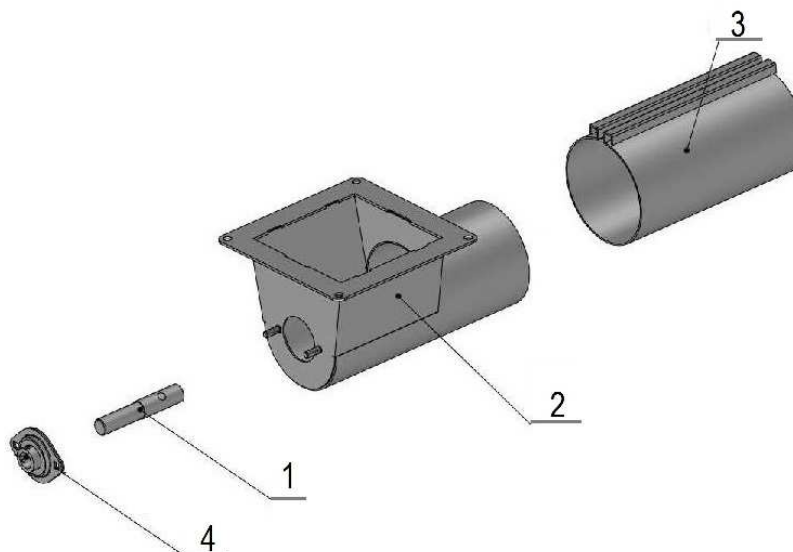
## ECLATE PIEDS DE VIS Ø200

### CREPINE



REPERE	REFERENCE	DESIGNATION	NOMBRE
1	0-015-00-07	Axe de pied	1
2	0-015-11-00	Ensemble crépine	1
3	1-005-04-50	Palier AELFL 207	1

### BOITARD CARRE 200



REPERE	REFERENCE	DESIGNATION	NOMBRE
1	0-015-00-07	Axe de pied	1
2	0-015-10-00	Pied de vis bride 200	1
3	1-004-20-35	Manchette acier Ø160x400	1
4	1-005-04-50	Palier AELFL 207	1



## **MONTAGE**

- 1) Monter le palier (page5 rep7) en ayant pris soin de faire plaquer les 2 flasques l'un contre l'autre, puis boulonner l'ensemble sur la face intérieure du support ensemble tube de tête soudé (page5 rep12)
- 2) Boulonner l'embout claveté (page5 rep11) sur le filet de vis (page5 rep13) puis boulonner le palier intermédiaire (page4 rep11) à l'autre extrémité du filet.  
Monter cet ensemble au travers du palier (page5 rep7) jusqu'en butée sur l'épaule.
- 3) Montage du moteur :
  - assembler le moteur sur son support à l'aide des boulons fournis
- 4) Pour le montage des poulies, se référer au paragraphe :  
« Poulies à moyeu amovible »
- 5) Montage des rallonges de vis :
  - après avoir fixé le palier (page4 rep11) sur le tube de vis (page4 rep3 ; 4 ; 5), joindre le tube de filet (page4 rep6 ; 7 ; 8) sur l'axe du palier (page4 rep11) puis assembler les deux tubes extérieurs à l'aide de la manchette (page4 rep2).
  - procéder ainsi pour chaque rallonge à placer sur une même vis

**Important :** Il est impératif de mettre en place les paliers intermédiaires avec la fixation sur le dessus de la vis
- 6) Montage du pied :
  - boulonner l'axe épaulé (page4 rep12) sur le dernier filet de rallonge, puis boulonner le palier (page4 rep1) sur le pied de vis (page4 rep9) ou la crépine (page4 rep10)
  - faire pénétrer l'axe à l'intérieur du palier puis assembler le pied de vis à l'aide de la manchette ou serrer la crépine sur le tube
- 7) Montage des accessoires :
  - a/ entrée des produits à placer à l'endroit désiré sur le tube :
    - faire l'ouverture dans le tube de vis puis assembler les éléments (page12 rep7 ; 11)
  - b/ sortie des produits à placer à l'endroit désiré sur le tube :
    - faire l'ouverture dans le tube de vis puis assembler les pièces (page12 rep8 ; 10), la trappe de sortie et la trémie de sortie (page12 rep3)
    - pour le montage des crémaillères, assembler les éléments suivant les éclatés page 15 et 16.



## ***POULIES A MOYEU AMOVIBLE***

### **Montage :**

- 1) Enlever la couche de protection de l'alésage et du cône extérieur du moyeu ainsi que du cône intérieur de la poulie. S'assurer que les surfaces de contact soient absolument propres, sans huile ou salissures, puis insérer le moyeu dans la poulie en faisant correspondre deux demi trous taraudés de la poulie avec les deux demi trous lisses du moyeu et le demi trou lisse de la poulie avec le demi trou lisse du moyeu.
- 2) Huiler légèrement les filetages et l'extrémité des vis sans tête. Monter les vis dans les trous taraudés du moyeu, illustrés  $\odot$  sur le schéma ci-dessus.  
ATTENTION : ne pas monter le moyeu seul sur l'arbre pour essais (risque de casse).
- 3) Nettoyer l'arbre et glisser l'ensemble avec le moyeu jusqu'à l'emplacement désiré. Ne pas oublier que le moyeu serrera d'abord l'arbre, la poulie sera ensuite légèrement tirée sur le moyeu.
- 4) A l'aide d'une clé à six pans serrer progressivement et alternativement les vis au couple indiqué dans le tableau suivant.
- 5) Taper au maillet l'extrémité la plus large du moyeu en interposant une cale ou un manchon pour éviter d'endommager le moyeu (ceci permet de vérifier que le moyeu est correctement emboîté dans l'alésage). Il sera alors possible de serrer un peu plus les vis. Répéter cette opération une ou deux fois pour obtenir le serrage optimal sur l'arbre.
- 6) En cas d'utilisation d'une clavette, l'introduire dans la rainure de l'arbre avant de monter le moyeu. Il est essentiel que cette clavette soit à bords parallèles avec emboîtement latéral uniquement et à JEU SUPERIEUR.
- 7) Après avoir fait fonctionner la transmission en charge pendant un certain temps, vérifier le serrage des vis.
- 8) Garnir les trous de graisse pour empêcher toute pénétration de poussière.



Taille des moyeux	1 0 0 8	1 1 0 8	1 2 1 0	1 6 1 0	2 0 1 2	2 5 1 7	3 0 2 0	3 5 2 5	
Couple de serrage des vis (Nm)	5,6	5,6	20	20	30	50	90	115	
	Qté	2	2	2	2	2	2	3	
Détails des vis	Taille Clé Allen (mm)	3	3	5	5	5	6	5	10
Grand diamètre du cône	35	38	47,5	57	70	85,5	108	127	
Masse approx. (kg)	0,1	0,1	0,2	0,3	0,7	1,5	2,7	3,8	

### **Démontage :**

- 1) Desserrer toutes les vis de plusieurs tours, enlever une ou deux vis suivant le nombre de trous d'extraction symbolisés par un ● sur le schéma (page précédente). Introduire la(les) vis dans le(s) trou(s) d'extraction après avoir huilé le filetage et l'extrémité des vis.
- 2) Serrer alternativement les vis jusqu'à ce que le moyeu sorte de la poulie et que l'ensemble soit libre sur l'arbre.
- 3) Retirer l'ensemble de l'arbre

On veillera sur ce type de vis à bien amener la grande poulie en butée sur le palier, et ensuite bien aligner la poulie motrice avec celle-ci pour garantir le bon fonctionnement de la transmission.

### **Réglage de la tension courroies**

- 1) Débloquer sans les dévisser les quatre boulons du support moteur.
- 2) Desserrer les deux contre-écrous de blocage et serrer alternativement les deux vis de réglage jusqu'à obtenir la tension des courroies désirée. celles-ci ne doivent pas fléchir de plus d'un centimètre sous la pression du doigt.

**Nota :** Une courroie trop tendue entraîne une fatigue anormale des courroies et des charges trop fortes sur les paliers.

Une courroie pas assez tendue transmet un couple trop faible d'où patinage ou usure.

- 3) Resserrer les contre-écrous et le support moteur pour terminer le réglage.



## RACCORDEMENT ELECTRIQUE

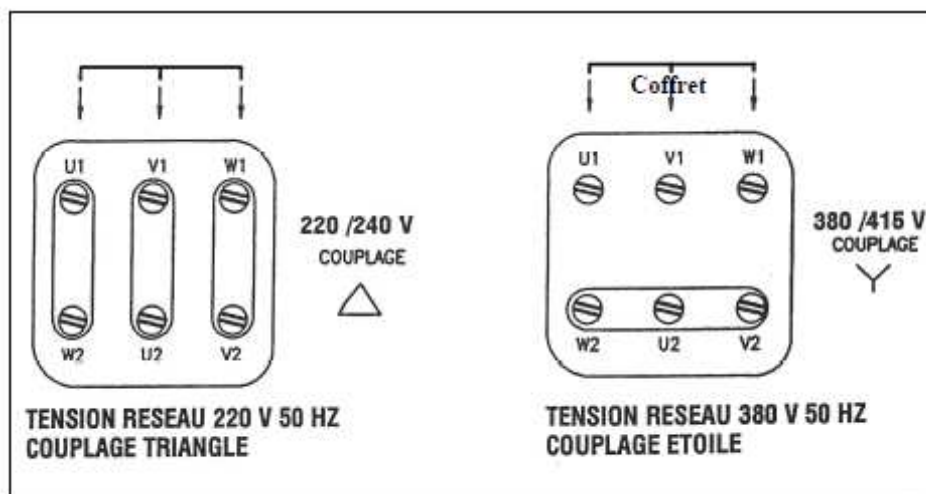
Les branchements électriques du moteur sont à effectuer suivant les indications ci-après et sur réseau 380v triphasé.

**Connecter le câble d'alimentation aux bornes U1, V1 et W1**

**Relier également le conducteur de protection au point de terre situé à l'intérieur de la boîte à bornes du moteur.**

**Il est impératif de monter un système de protection et de coupure de l'alimentation électrique du moteur.**

**ATTENTION POUR LE COUPLAGE DU MOTEUR  
SE REFERER A LA PLAQUE SIGNALETIQUE**



En cas de fonctionnement du moteur dans le mauvais sens de rotation, inverser deux phases sur le bornier.



## SECURITE GENERALE

**SECURITE GENERALE**

**TOY**  
S.A.S RENE TOY

**Protéger vos mains**   **Protéger vos yeux**   **Protéger vos pieds**   **Protéger vos oreilles**

**DANGER**

**RESPECTER LES CONSIGNES DE SECURITE**

**ARRET COMPLET DE VOTRE INSTALLATION AVANT TOUTE INTERVENTION OU DEPANNAGE**

**Sécurité**   **Sectionneur général**

**PAS DE MODIFICATION DE NOTRE MATERIEL SANS NOUS CONSULTER**



## ***ATTESTATION DE CONFORMITE***

Aux règles d'hygiène et de sécurité du Travail (Application de l'article RR233-68 du Code du Travail).

Le constructeur, S.A.S RENE TOY, Route des Reclusages à Montoire sur le Loir (41800), certifie que le matériel neuf désigné ci-après :

Nature : Manutention

Type : Vis élévatrice Ø200

Entrainement : Electrique

Puissance : .....

Est conforme :

Aux dispositions des articles R. 233-85 à R. 233-106 du code du travail.

Aux prescriptions du décret n° 80 – 544 du 15 juillet 80.

Aux décrets 93-40 et 93-41 du 11 janvier 93.



## ***BON DE COMMANDE DE PIECES DE RECHANGE***

**Nom de client :**

**N° de Client :**

**Adresse :**

**Téléphone :**

**Fax :**

**Mail :**

**Nom et Type d'appareil :**

**Numéro de série**

**Année de fabrication :**

Vous pouvez passer commande des pièces de rechange par fax, téléphone ou par mail :

	<b>Numéro de pièce</b>	<b>Désignation</b>	<b>Quantité</b>
<b>1</b>	_____	_____	_____
<b>2</b>	_____	_____	_____
<b>3</b>	_____	_____	_____
<b>4</b>	_____	_____	_____
<b>5</b>	_____	_____	_____
<b>6</b>	_____	_____	_____
<b>7</b>	_____	_____	_____
<b>8</b>	_____	_____	_____
<b>9</b>	_____	_____	_____
<b>10</b>	_____	_____	_____







S.A.S RENE TOY / ROUTE DES RECLUSAGES / 41800 MONTOIRE - FRANCE  
TEL. +33 2 .54.85.01.10 / TELECOPIE +33 2.54.72.60.67  
www .toy-sa.com / E-mail : [rene.toy@wanadoo.fr](mailto:rene.toy@wanadoo.fr)