



BROYEUR TYPE T2

ROUTE DES RECLUSAGES 41800 MONTOIRE s/ LE LOIR. T 02 54 85 01 10 - F 02 54 72 60 67 CONTACT@TOY-SA.COM





INTRODUCTION

Vous venez de prendre livraison de votre broyeur type T2 et nous vous félicitons de votre choix.

Vous possédez un matériel entièrement construit avec des matières et des équipements de haute qualité.

Il a été contrôlé avant son expédition et sera prêt à vous donner toujours satisfaction.

Sa conception lui permet de fonctionner d'une façon simple et sans incident, mais pour en obtenir le meilleur rendement, il est nécessaire de suivre les instructions contenues dans le présent manuel.

Nous insistons sur l'importance d'une bonne installation et d'un entretien régulier. Le suivi de ces consignes déterminera la meilleure production et la plus longue durée de service.

La lecture de ce manuel est aisée et nous avons prévu le maximum d'illustrations pour une bonne compréhension. Il est nécessaire de lire dans l'ordre les différents chapitres avant la mise en service afin de ne rien oublier ou négliger.

Les données techniques, schémas et dimensions contenus dans le présent document, ne nous engagent nullement et des revendications quelconques ne peuvent en être déduites.

Nous nous réservons le droit de procéder à des modifications et des perfectionnements du matériel sans modifier ce document au préalable.



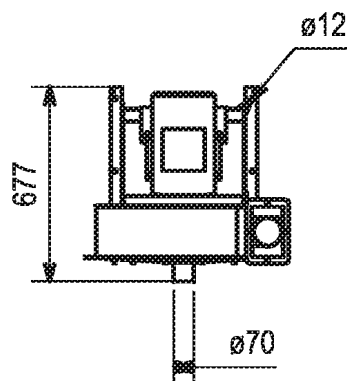
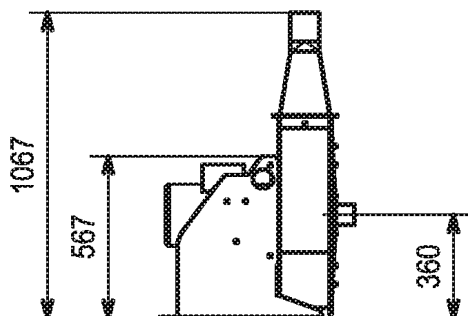
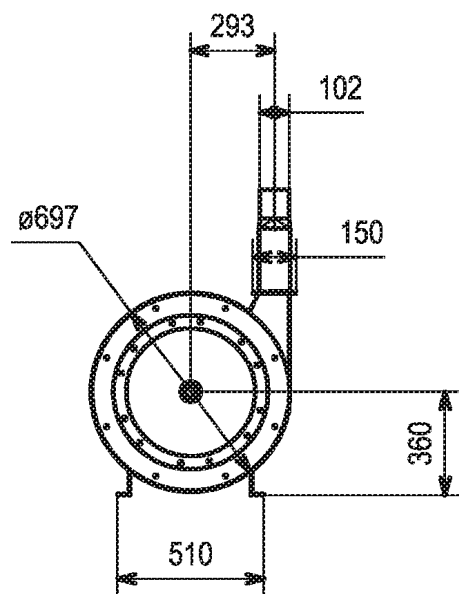
SOMMAIRE

BROYEUR TYPE T2.....	6
ENCOMBREMENT.....	6
INSTALLATION.....	7
SENS DE ROTATION :.....	7
MANCHE A AIR :.....	7
GRILLE :.....	7
BOULONNERIE :.....	7
MOTEUR ELECTRIQUE :.....	7
REGLAGE DE DEBIT DE LA TETE D'ASPIRATION:.....	7
ROTOR.....	9
VUE ECLATEE BROYEUR TYPE T2 MOTEUR 7.5KW	10
NOMENCLATURE BROYEUR TYPE T2 MOTEUR 7.5KW	11
VUE ECLATEE BROYEUR TYPE T2 MOTEUR 11KW	12
NOMENCLATURE BROYEUR TYPE T2 MOTEUR 11KW	13
ENSEMBLE ROTOR DEMONTABLE MONTE BROYEUR TYPE T2 MOTEUR 7.5KW (0-028-02-00).....	14
ENSEMBLE ROTOR DEMONTABLE NU BROYEUR TYPE T2 MOTEUR 7.5KW (0-028-02-10).....	15
ENSEMBLE ROTOR DEMONTABLE NU BROYEUR TYPE T2 MOTEUR 11KW (0-028-10-10).....	16
MOYEU DE ROTOR Ø38 BROYEUR TYPE T2 MOTEUR 7.5KW (0-028-02-14).....	17
MOYEU DE ROTOR Ø42 BROYEUR TYPE T2 MOTEUR 11KW (0-028-02-15).....	17
VENTILATEUR 2 PALES.....	18
VENTILATEUR 4 PALES.....	18
VENTILATEUR 6 PALES.....	19
VENTILATEUR 8 PALES.....	19
MOYEU DE VENTILLATEUR Ø38 BROYEUR TYPE T2 MOTEUR 7.5KW (0-028-13-17).....	20
MOYEU DE VENTILLATEUR Ø42 BROYEUR TYPE T2 MOTEUR 11KW (0-028-14-11).....	20
ENSEMBLE PIETEMENT (0-028-01-00).....	21
CARCASSE (0-028-11-00).....	22
PLAQUE DE CHOC(0-028-11-00).....	23
SUPPORT DE GRILLE (0-028-16-10).....	24
COUVERCLE ENTREE Ø70 (0-028-15-00).....	25
COUVERCLE ENTREE Ø90 (0-028-15-10).....	25
COUVERCLE PRISE D'AIR Ø70 (0-028-15-20).....	26



COUVERCLE AVEC TREMIE AA (0-028-15-35).....	26
COUVERCLE AVEC AIMANT (0-028-15-50)	27
BUSE DE SORTIE (0-032-08-00)	28
PATTE ARRIERE MOTEUR (0-028-00-04).....	29
PATTE ARRIERE MOTEUR (0-028-00-13).....	29
ENSEMBLE BRIDE MOTEUR 7.5KW (0-028-12-00)	30
SECURITE GENERALE.....	31
ATTESTATION DE CONFORMITE	32
BON DE COMMANDE DE PIECES DE RECHANGE.....	33
NOTES.....	34

BROYEUR TYPE T2 ENCOMBREMENT





Installation

Installer la machine de niveau

Avec moteur électrique: raccorder au disjoncteur les 3 phases + terre

Prévoir la section de câble en fonction de la puissance et de la longueur de celui-ci.

Sens de rotation :

vérifier le sens des flèches sur le broyeur et inverser 2phases dans la boîte à bornes s'il tourne dans le mauvais sens.

Manche à air :

celle-ci est proportionnée selon la ventilation du broyeur. Il est important de les nettoyer régulièrement afin de ne pas brider le débit du broyeur.

Grille :

leur choix est fonction du cheptel.

Exemple : grille à trous $\varnothing 4$ pour porcs

grille à trous $\varnothing 8$ pour volailles et bovins

Boulonnerie :

vérifier le serrage de toute la boulonnerie environ une fois par ans.

Moteur électrique :

pour éviter les surcharges :

- Avec un moteur électrique, ne pas dépasser le repère rouge de l'ampèremètre.
- Sur un moteur électrique, l'intensité absorbée lors du démarrage sera à multiplier par quatre par rapport à la normale.
- Dans le cas où le moteur ferait disjoncter votre compteur au démarrage, vérifier la puissance de ce dernier.
- L'appareil doit être équipé d'un disjoncteur de protection adapté aux nouvelles normes de sécurité.
- Pour le branchement, choisir les câbles de section suffisante pour éviter toutes chutes de tension.

Réglage de débit de la tête d'aspiration:

Sans régulateur :

- Mettre dans la trémie de la céréale difficile à broyer (exemple : orge ou avoine),
- Mettre en marche le broyeur,

- Lever la trappe d'ouverture pour obtenir une couche de céréales d'un centimètre de hauteur environ en bas de la tête d'aspiration (voir schéma),
- Ensuite ouvrir lentement le réglage du volet d'air jusqu'à ce que l'aiguille de l'ampèremètre atteigne la marque rouge de ce dernier.

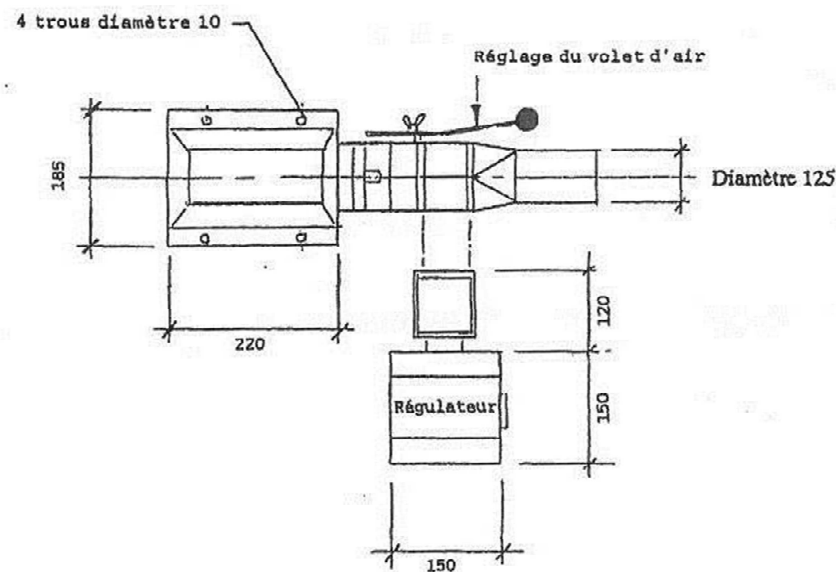
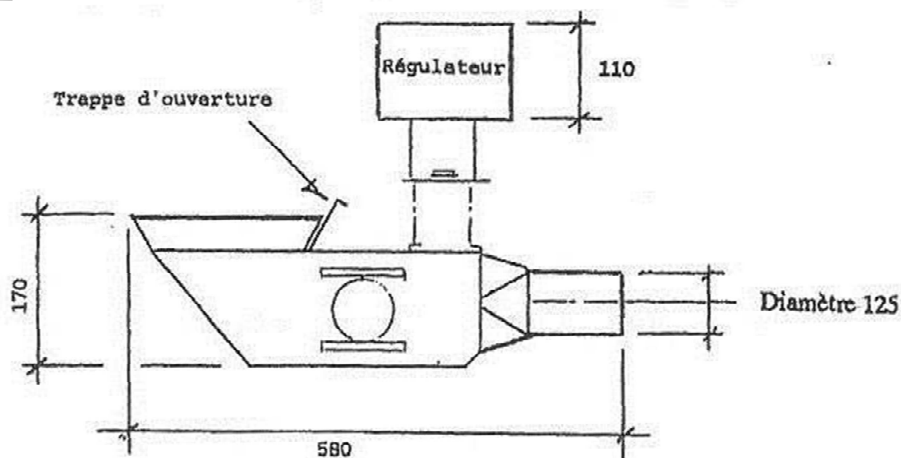
EN AUCUN CAS, L'AIGUILLE NE DOIT DEPASSER LE REPERE ROUGE

Le réglage est terminé et fonctionnera pour le passage de céréales plus tendre (blé, maïs, soja).

Avec régulateur :

Chaque régulateur est étalonné suivant la puissance moteur du broyeur.

- Mettre dans la trémie de la céréale difficile à broyer (exemple : orge ou avoine),
- Mettre en marche le broyeur,
- Lever la trappe d'ouverture pour obtenir une couche de céréales d'un centimètre de hauteur environ en bas de la tête d'aspiration,
- Ensuite ouvrir lentement le réglage du volet d'air jusqu'à l'ouverture maximale du volet du régulateur (position pratiquement à la verticale),
- Le passage des produits plus tendres (blé, maïs, soja) commandera la fermeture du volet.



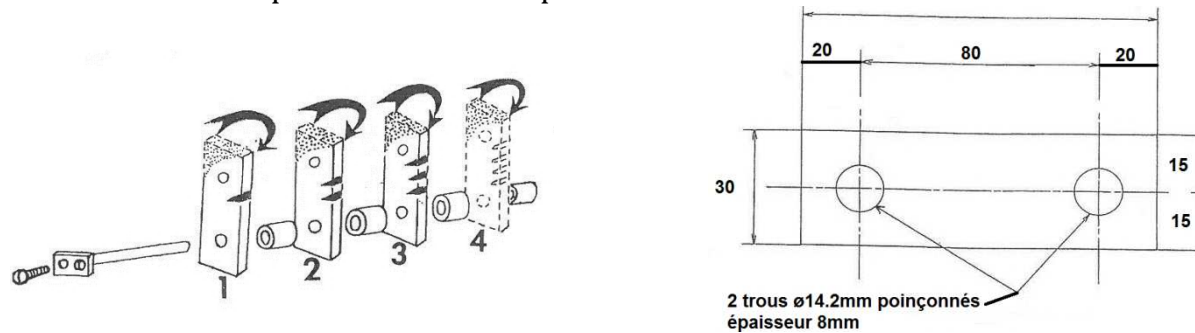
Rotor:

Le rotor est composé de 16 marteaux en acier traité et d'un ventilateur 2, 4, 6 ou 8 pâles.

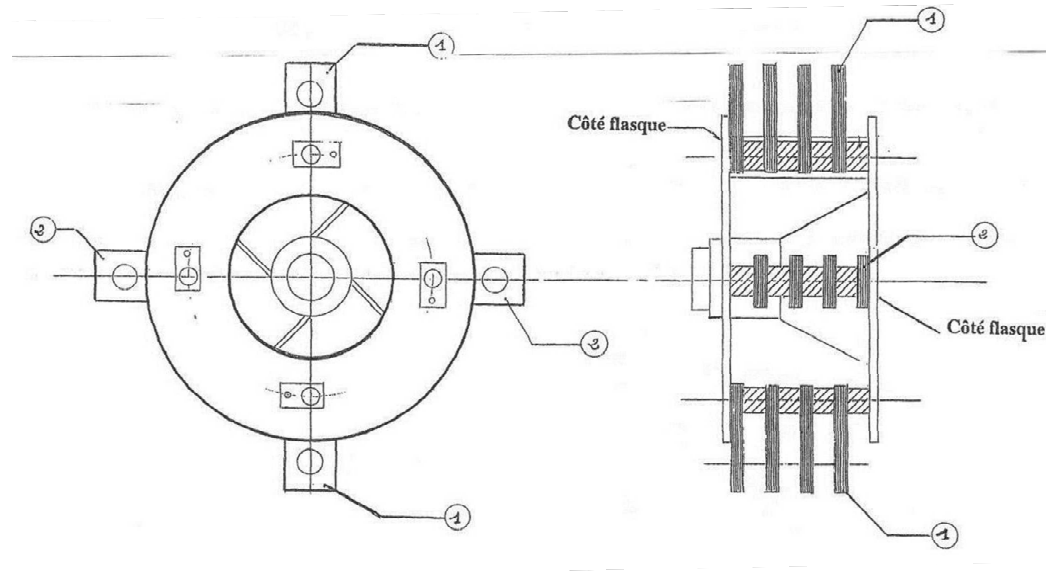
Important : Surveillez l'usure maximum des marteaux par rapport aux trous de fixation (voir pointillés sur le schéma ci-dessous).

Retourner les marteaux toujours sur eux-mêmes en les remontant **IMPERATIVEMENT** à la MEME PLACE.

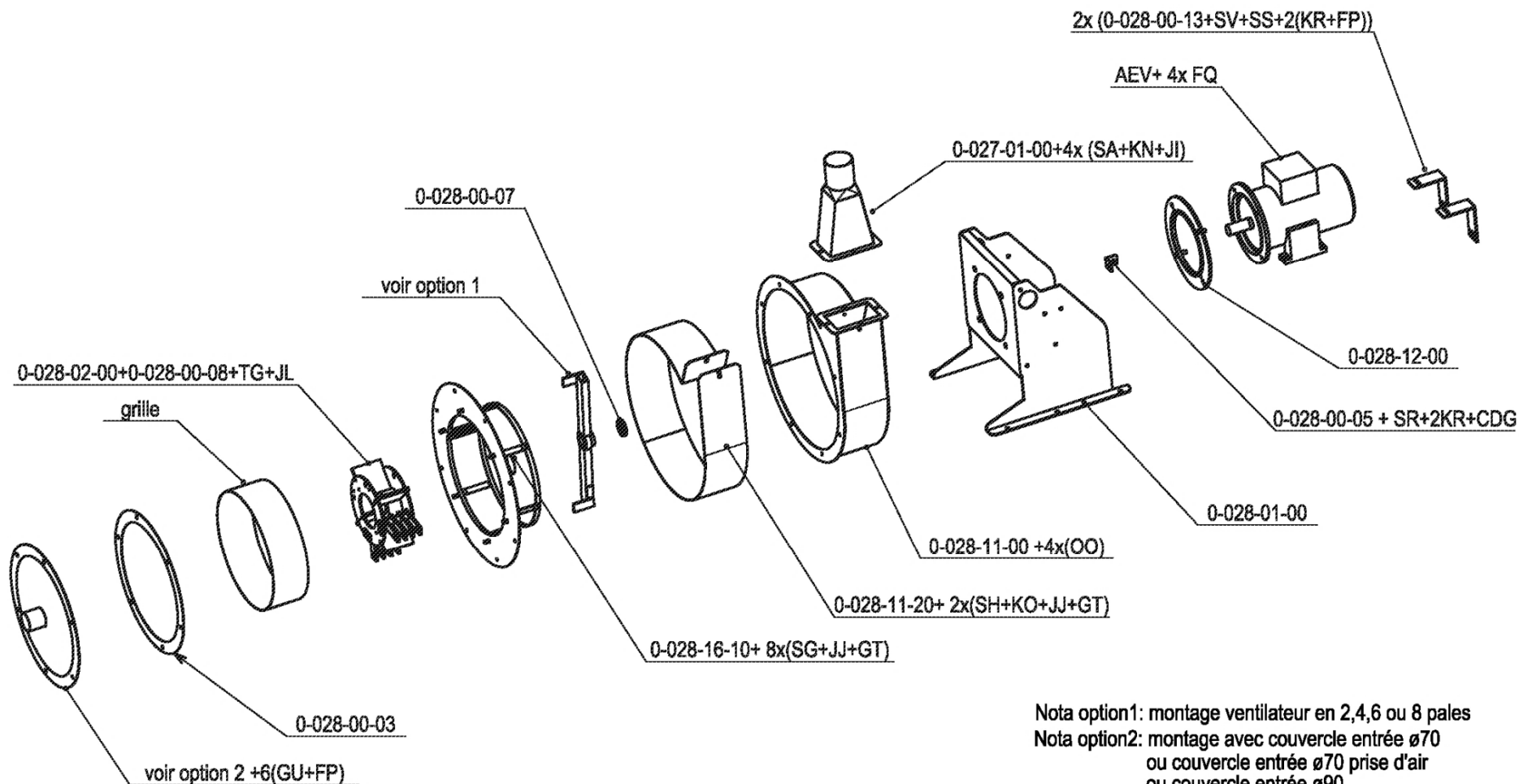
Exemple : Les marteaux 1-2-3-4 doivent être placés sur l'axe aux points 1-2-3-4



Montage rotor : 16 marteaux, 12 entretoises longueur 22mm, 4 entretoises longueur 15mm



VUE ECLATEE BROYEUR TYPE T2 MOTEUR 7.5KW



Nota option1: montage ventilateur en 2,4,6 ou 8 pales
 Nota option2: montage avec couvercle entrée ø70
 ou couvercle entrée ø70 prise d'air
 ou couvercle entrée ø90
 ou couvercle avec trémie AA

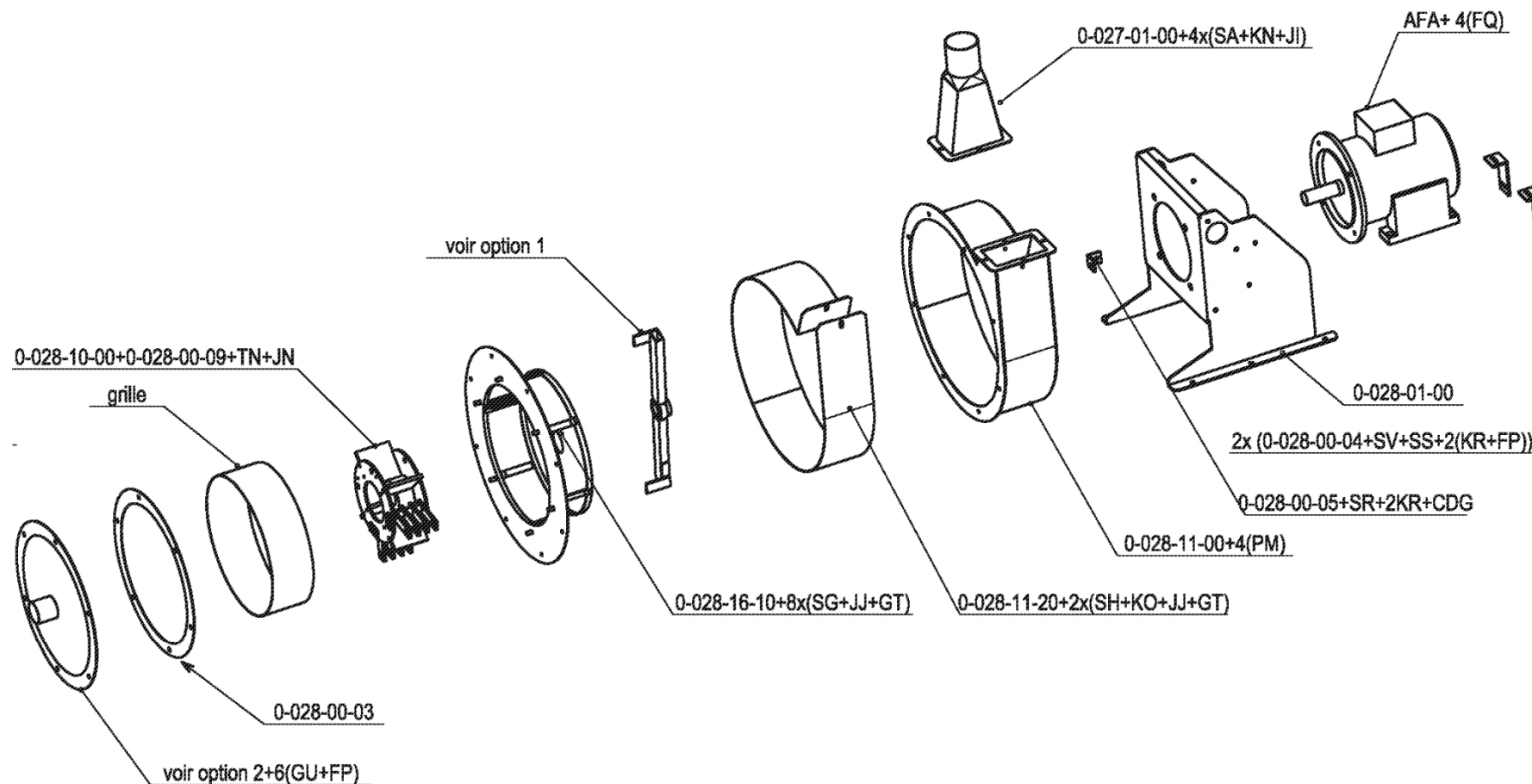


NOMENCLATURE BROYEUR TYPE T2 MOTEUR 7.5KW

RÉFÉRENCE	DÉSIGNATION	NOMBRE
0-028-16-10	Support grille	1
0-028-15-50	Couvercle avec aimant TG inox	1
0-028-15-35	Ens couvercle version trémie AA assemblée	1
0-028-15-20	Couvercle entrée ø70 avec prise d'air	1
0-028-15-10	Couvercle entrée ø90	1
0-028-15-00	Couvercle entrée ø70	1
0-028-13-40	Ventilateur 8 pales ø570 al. ø38	1
0-028-13-30	Ventilateur 6 pales ø570 al. ø38	1
0-028-13-20	Ventilateur 4 pâles ø570 al. ø38	1
0-028-13-10	Ventilateur 2 pâles ø570 al. ø38	1
0-028-12-00	Ensemble bride moteur 7.5Kw	1
0-028-11-20	Ensemble plaque de choc	1
0-028-11-00	Carcasse	1
0-028-00-13	Patte arrière support moteur 7,5 kW	2
0-028-02-00	Rotor complet 16 marteaux ép. 8mm	1
0-028-01-00	Piètement	1
0-028-00-08	Rondelle plate de serrage arbre ø12x50 ép.5	1
0-028-00-07	Bague ø38,5x60 ép.10	1
0-028-00-05	Equerre maintien support moteur	1
0-028-00-03	Joint de couvercle caoutchouc	1
0-028-00-00	Grille	1
0-027-01-00	Buse de sortie ø100	1

RÉFÉRENCE	CODE BE	DÉSIGNATION	NOMBRE
1-004-66-15	AEV	Moteur 7.5Kw 400/660v 3000T/mn B35	1
1-001-21-36	CDG	Vis poeliers M10x20 zinguée	1
1-001-17-95	TG	Vis HM12x40 zinguée	1
1-001-17-40	SV	Vis HM10x40 zinguée	2
1-001-17-25	SS	Vis HM10x25 zinguée	2
1-001-17-20	SR	Vis HM10x20 zinguée	1
1-001-16-70	SH	Vis HM8x20 zinguée	2
1-001-16-65	SG	Vis HM8x16 zinguée	8
1-001-16-35	SA	Vis HM6x16 zinguée	4
1-001-10-35	OO	Vis FHC M6x20	4
1-001-04-90	KR	Rondelle plate ø10.5x27x2 zinguée	6
1-001-04-75	KO	Rondelle plate 8x18x1.5 zinguée	2
1-001-04-70	KN	Rondelle plate 6.4x18x1.2 zinguée	4
1-001-02-30	JL	Rondelle éventail ø12 zinguée	1
1-001-02-20	JJ	Rondelle éventail ø8 zinguée	10
1-001-02-15	JI	Rondelle éventail ø6 zinguée	4
1-000-97-60	GU	Ecrous HM10 zinguée	6
1-000-97-55	GT	Ecrous HM8 zinguée	10
1-000-95-55	FQ	Ecrou à embase crantée M12 zinguée	4
1-000-95-50	FP	Ecrou à embase crantée M10 zinguée	10

VUE ECLATEE BROYEUR TYPE T2 MOTEUR 11KW



Nota option 1: montage ventilateur en 2,4,6 ou 8 pales

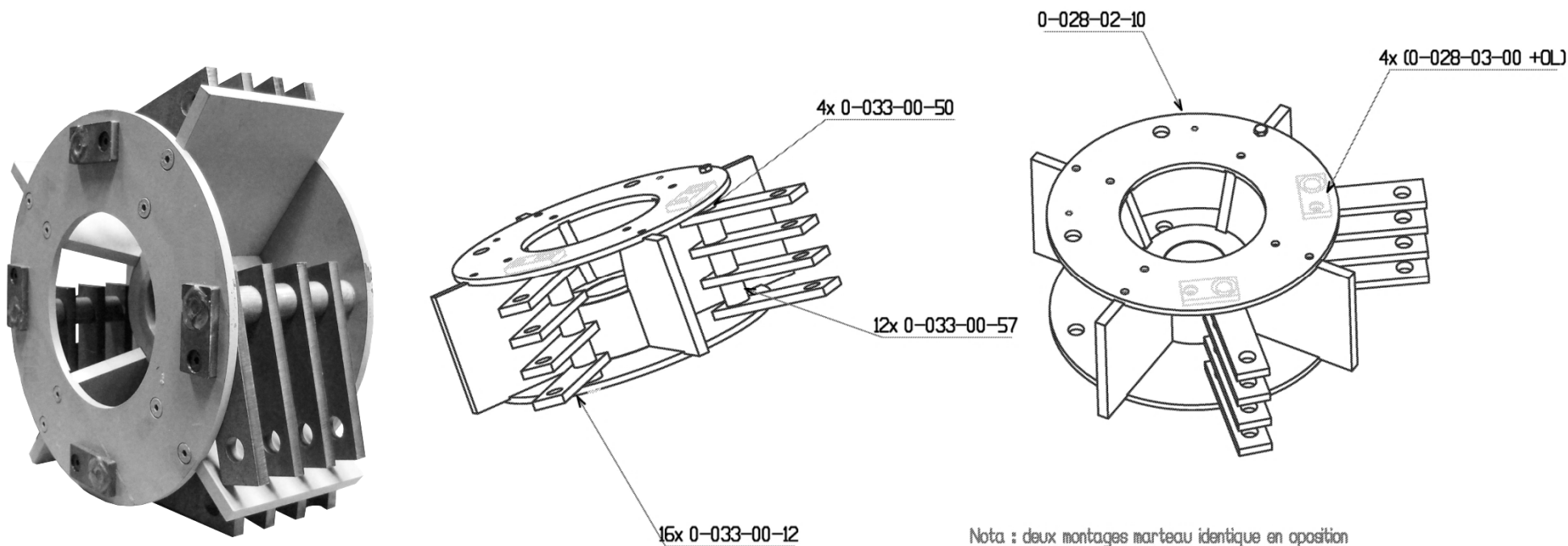
Nota option 2: montage avec couvercle entrée $\varnothing 70$
 ou couvercle entrée $\varnothing 70$ prise d'air
 ou couvercle entrée $\varnothing 90$
 ou couvercle avec trémie AA

NOMENCLATURE BROYEUR TYPE T2 MOTEUR 11KW

RÉFÉRENCE	DÉSIGNATION	NOMBRE
	Grille	1
0-028-16-10	Support grille	1
0-028-15-50	Couvercle avec aimant TG	1
0-028-15-35	Couvercle avec trémie AA	1
0-028-15-20	Couvercle entrée ø70 avec prise d'air	1
0-028-15-10	Couvercle entrée ø90	1
0-028-15-00	Couvercle entrée ø70	1
0-028-14-50	Ventilateur 8 pâles renforcées al. Ø42	1
0-028-14-40	Ventilateur 8 pales Ø570 al. Ø42	1
0-028-14-30	Ventilateur 6 pales Ø570 al. Ø42	1
0-028-14-20	Ventilateur 4 pales Ø570 al. Ø42	1
0-028-14-10	Ventilateur 2 pâles Ø570 al. Ø42	1
0-028-11-20	Ensemble plaque de choc	1
0-028-11-00	Carcasse	1
0-028-10-00	Rotor complet moteur 11kW al. Ø42 16 marteaux ép. 8	1
0-028-01-00	Piètement	1
0-028-00-09	Rondelle de serrage arbre ø42	1
0-028-00-11	Bagues diam42,5x65x12	1
0-028-00-05	Equerre de maintien support moteur	1
0-028-00-04	Patte arrière support moteur 11 kW	2
0-028-00-03	Joint de couvercle caoutchouc	1
0-028-00-00	Grille	1
0-027-01-00	Buse de sortie Ø100	1

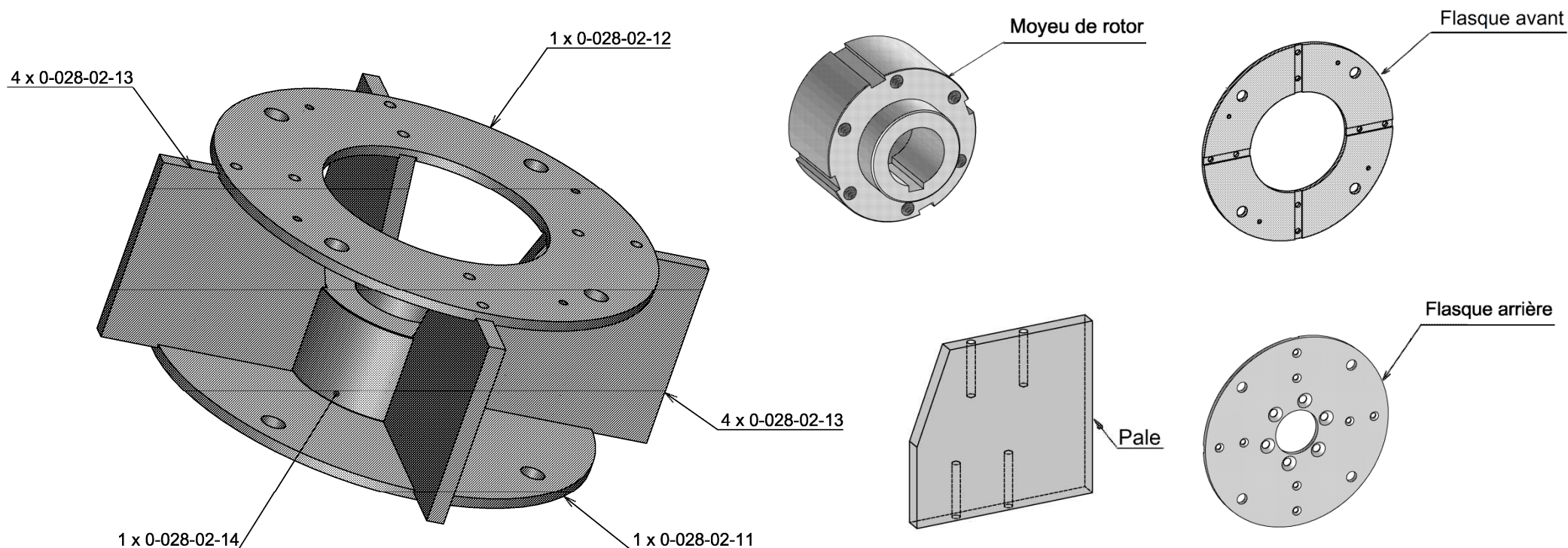
RÉFÉRENCE	CODE BE	DÉSIGNATION	NOMBRE
1-004-66-45	AFA	Moteur 11Kw 400/660v 3000T/mn B35	1
1-001-21-36	CDG	Vis poeliers M10x20 zinguée	1
1-001-18-30	TN	Vis HM16x50 zinguée	1
1-001-17-40	SV	Vis HM10x40 zinguée	2
1-001-17-25	SS	Vis HM10x25 zinguée	2
1-001-17-20	SR	Vis HM10x20 zinguée	1
1-001-16-70	SH	Vis HM8x20 zinguée	2
1-001-16-65	SG	Vis HM8x16 zinguée	8
1-001-16-35	SA	Vis HM6x16 zinguée	4
1-001-11-55	PM	Vis FHC M16x50	4
1-001-04-90	KR	Rondelle plate ø10.5x27x2 zinguée	6
1-001-04-75	KO	Rondelle plate 8x18x1.5 zinguée	2
1-001-04-70	KN	Rondelle plate 6.4x18x1.2 zinguée	4
1-001-02-40	JN	Rondelle éventail ø16 zinguée	1
1-001-02-20	JJ	Rondelle éventail ø8 zinguée	10
1-001-02-15	JI	Rondelle éventail ø6 zinguée	4
1-000-97-60	GU	Ecrous HM10 zinguée	6
1-000-97-55	GT	Ecrous HM8 zinguée	10
1-000-95-55	FQ	Ecrou à embase crantée M12 zinguée	4
1-000-95-50	FP	Ecrou à embase crantée M10 zinguée	10

ENSEMBLE ROTOR DEMONTABLE MONTE (0-028-02-00) BROYEUR TYPE T2 MOTEUR 7.5KW



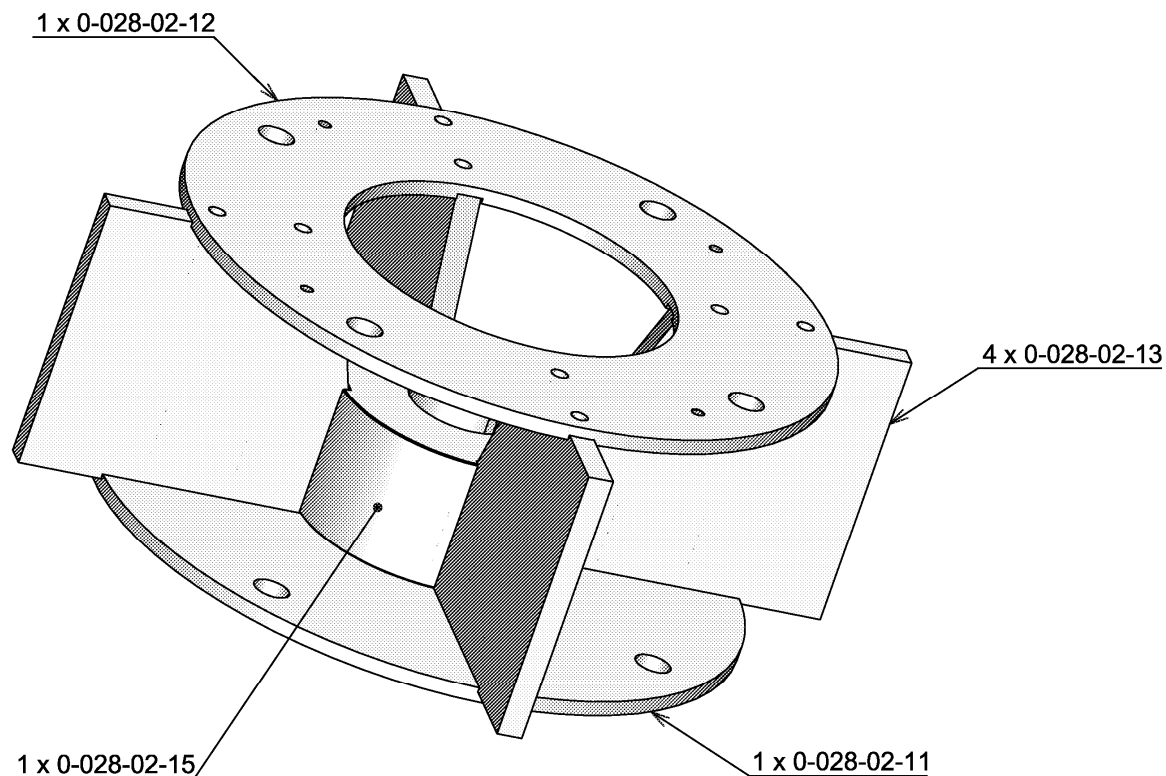
RÉFÉRENCE	CODE BE	DÉSIGNATION	NOMBRE
0-033-00-57		Entretoise de marteau Ø15/21 lg 22mm	12
0-033-00-50		Entretoise de marteau Ø15/21 lg 8mm	4
0-033-00-12		Marteau 120x30mm ép.8mm	16
0-028-03-00		Ensemble axe marteau Ø14 lg 130	4
0-028-02-10		Ensemble Rotor démontable nu	1
1-001-10-20	OL	Vis FHC Ø6x10	1

ENSEMBLE ROTOR DEMONTABLE NU(0-028-02-10) BROYEUR TYPE T2 MOTEUR 7.5KW



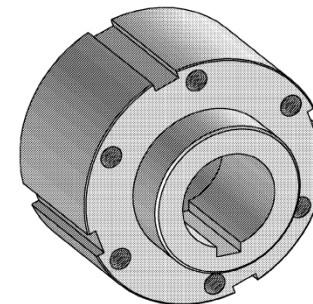
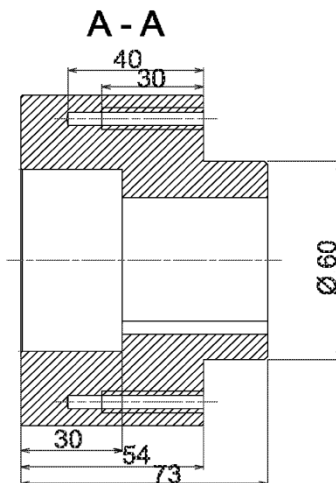
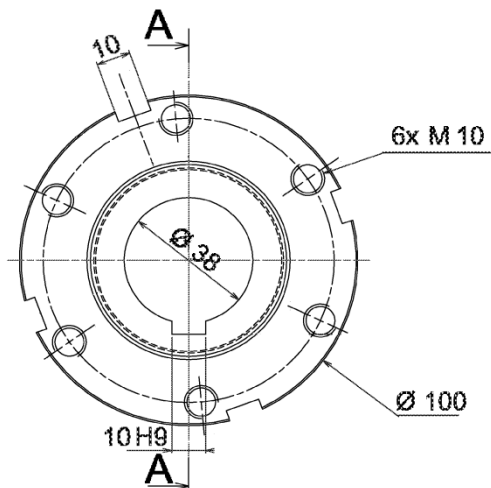
RÉFÉRENCE	DÉSIGNATION	NOMBRE
0-028-02-14	Moyeu de rotor Ø38	1
0-028-02-13	Pale 119x116 ép.10mm	4
0-028-02-12	Flasque avant arrière Ø260/133mm ép.6mm	1
0-028-02-11	Flasque arrière Ø260/60mm ép.6mm	1

ENSEMBLE ROTOR DEMONTABLE NU (0-028-10-10) BROYEUR TYPE T2 MOTEUR 11KW

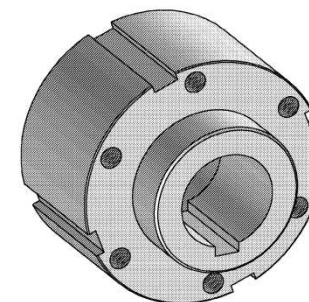
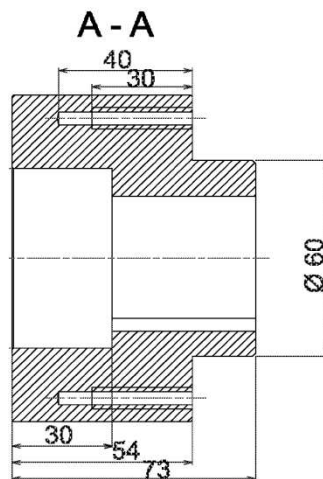
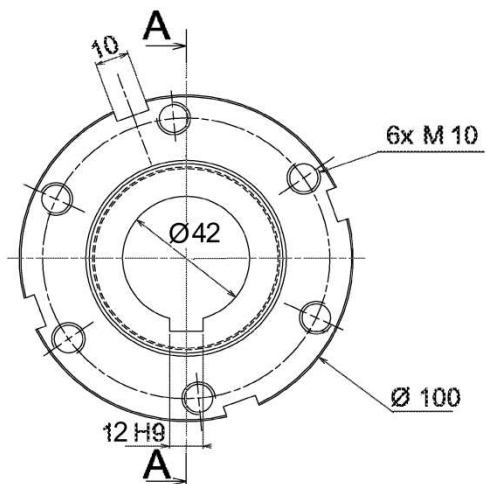


RÉFÉRENCE	DÉSIGNATION	NOMBRE
0-028-02-15	Moyeu de rotor Ø42	1
0-028-02-13	Pale 119x116 ép.10mm	4
0-028-02-12	Flasque avant arrière Ø260/133mm ép.6mm	1
0-028-02-11	Flasque arrière Ø260/60mm ép.6mm	1

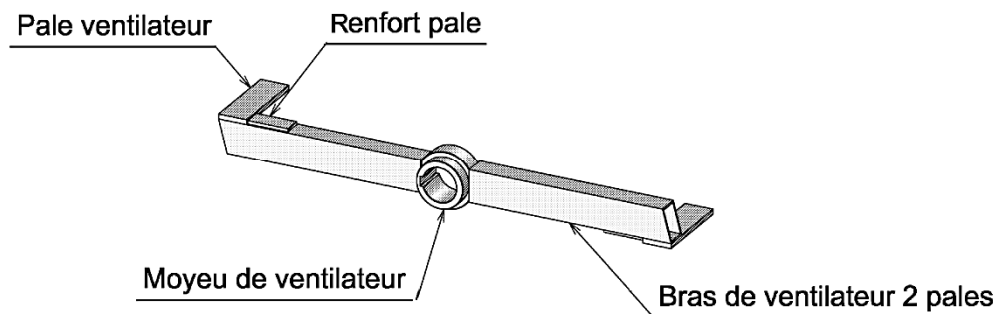
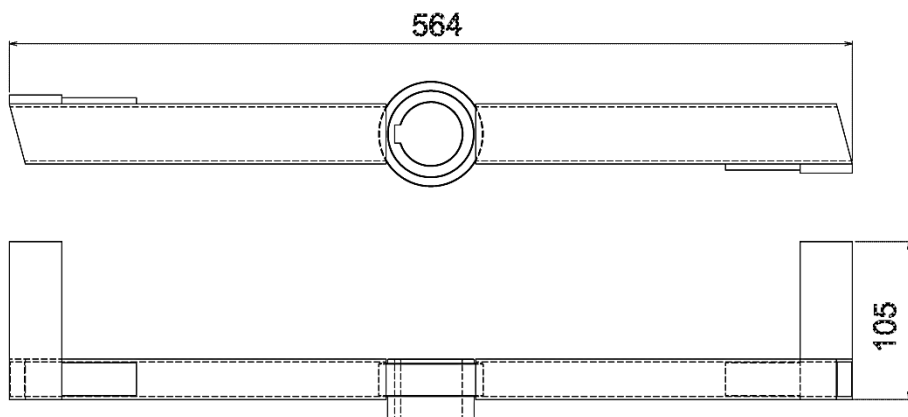
**MOYEU DE ROTOR Ø38 (0-028-02-14)
BROYEUR TYPE T2 MOTEUR 7.5KW**



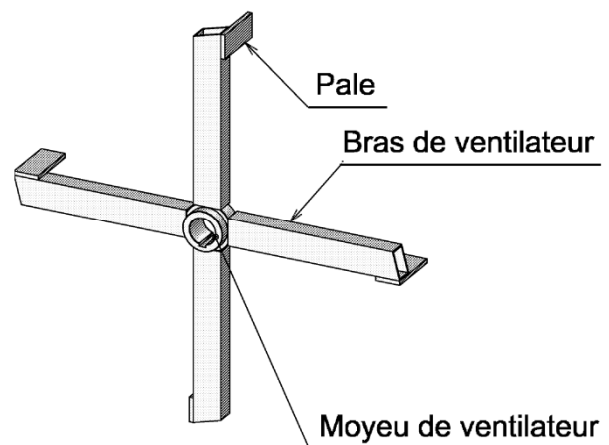
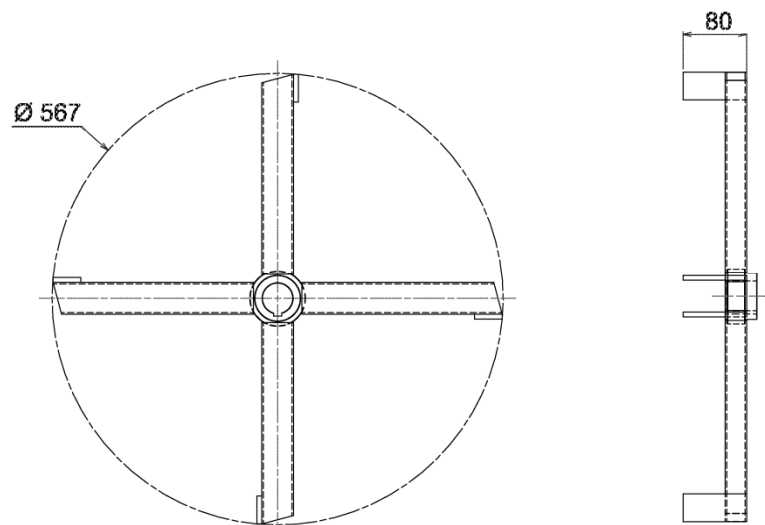
**MOYEU DE ROTOR Ø42 (0-028-02-15)
BROYEUR TYPE T2 MOTEUR 11KW**



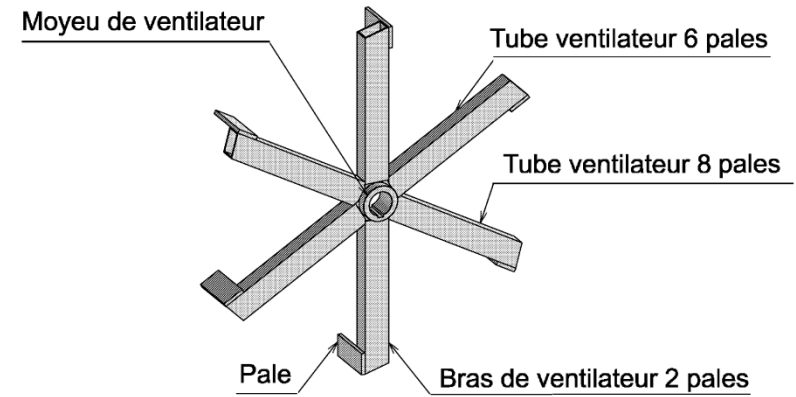
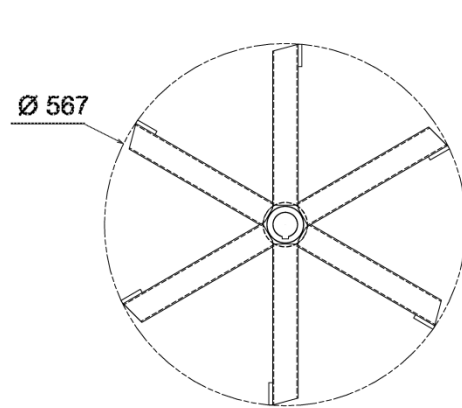
VENTILATEUR 2 PALES



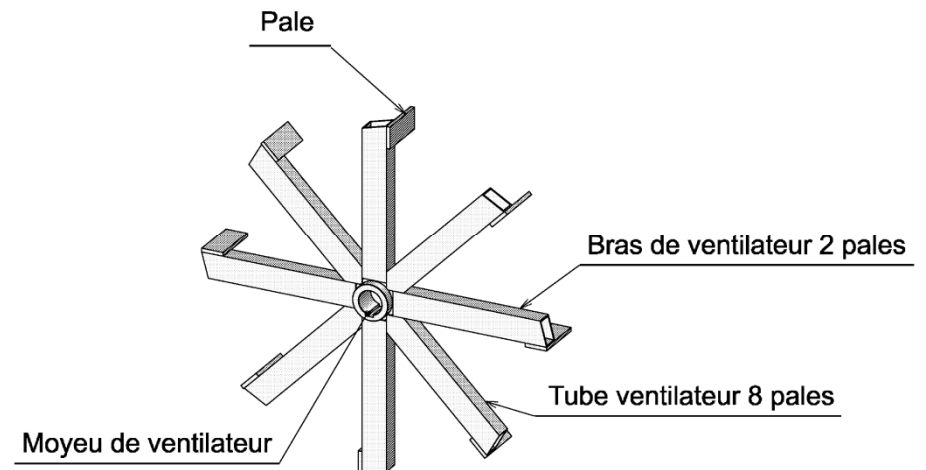
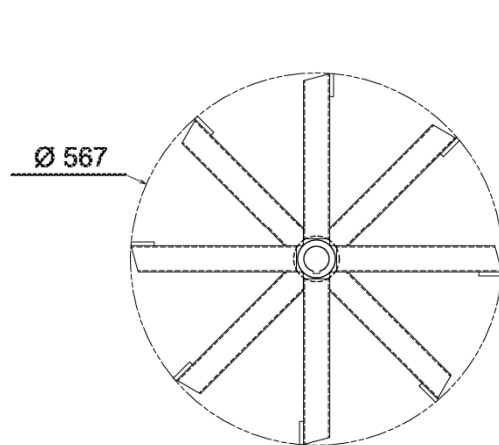
VENTILATEUR 4 PALES



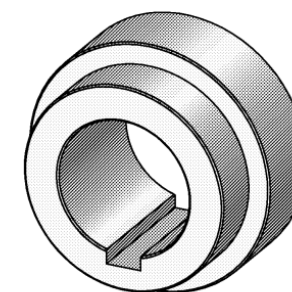
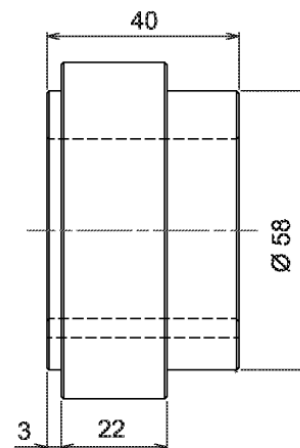
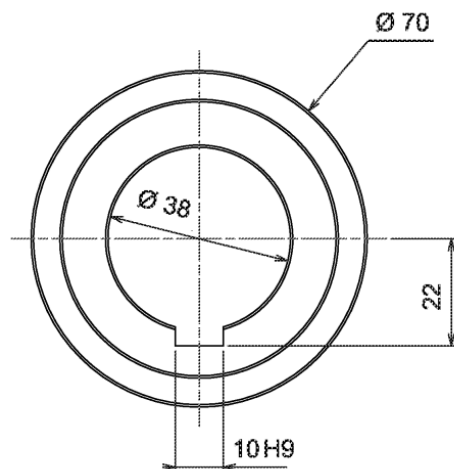
VENTILATEUR 6 PALES



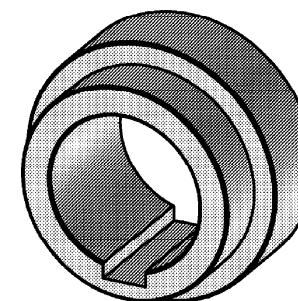
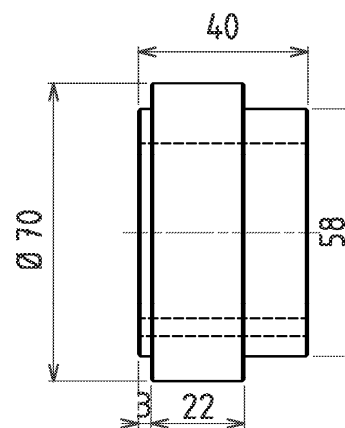
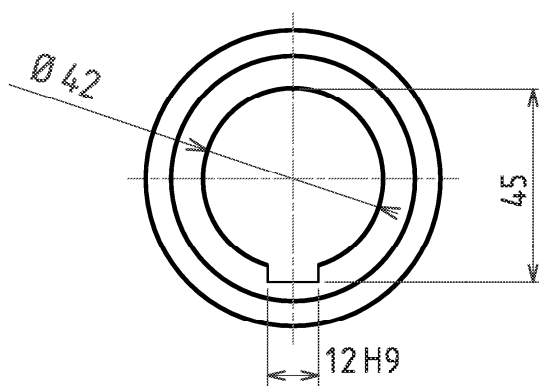
VENTILATEUR 8 PALES



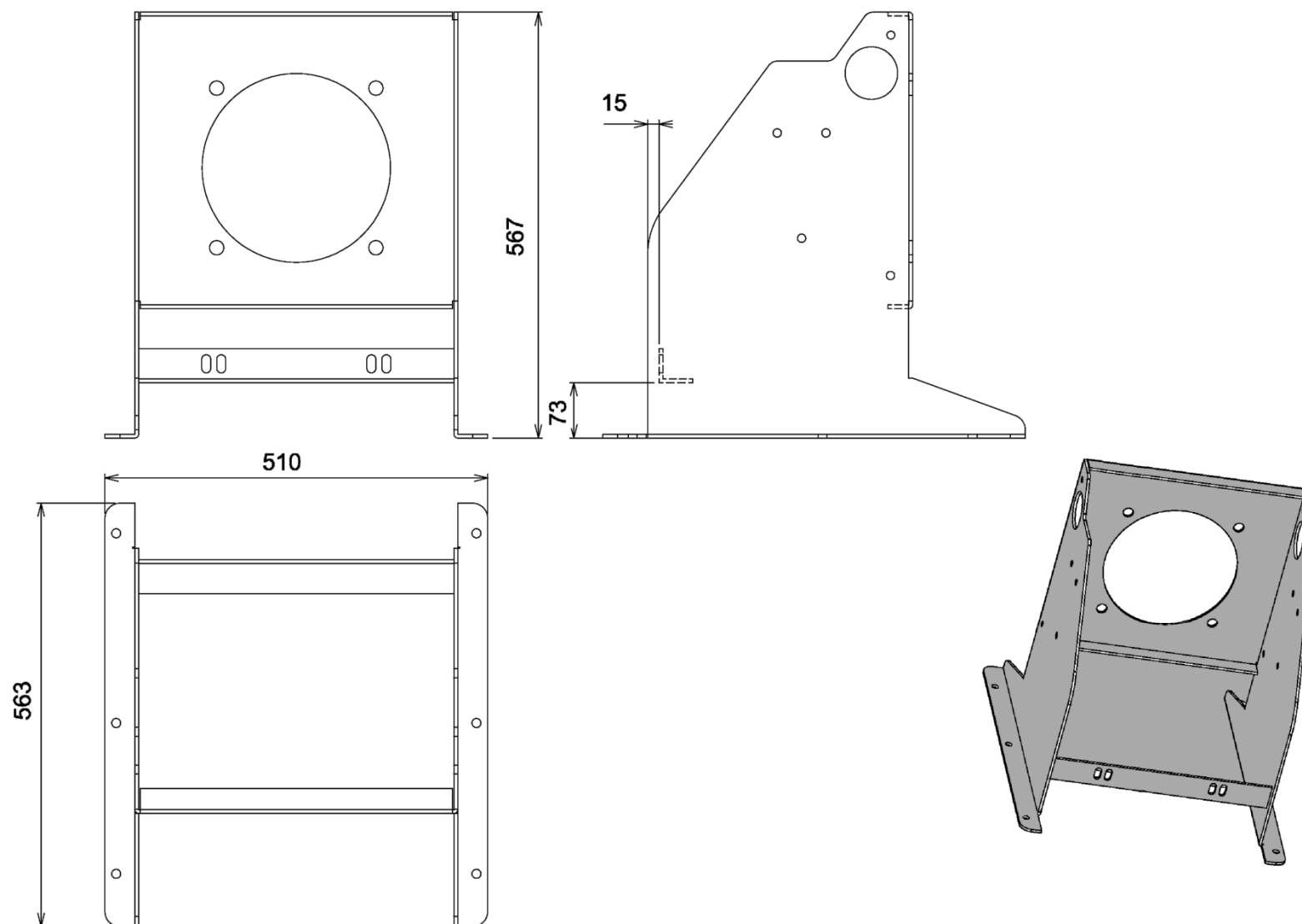
**MOYEU DE VENTILLATEUR Ø38 (0-028-13-17)
BROYEUR TYPE T2 MOTEUR 7.5KW**



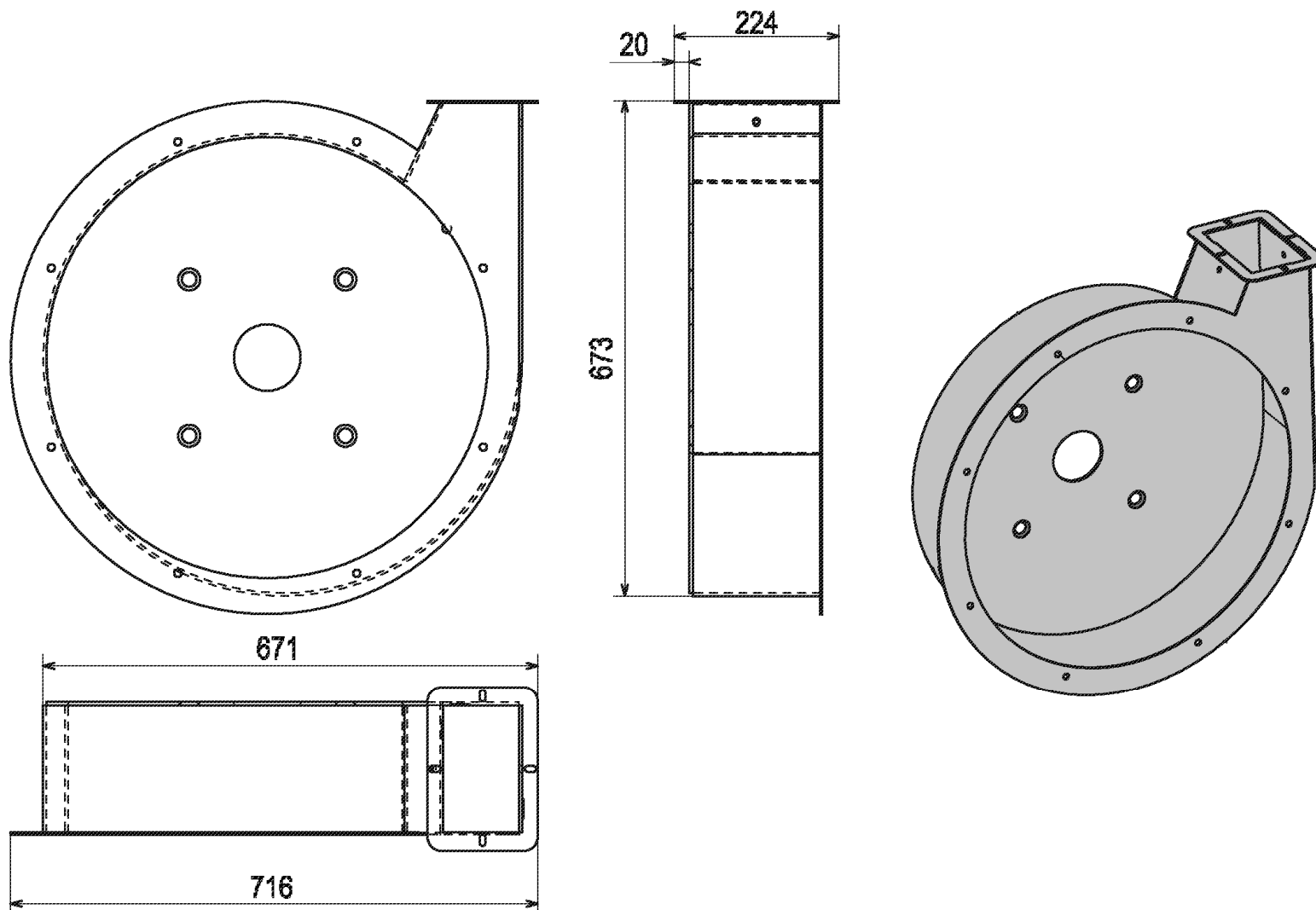
**MOYEU DE VENTILLATEUR Ø42 (0-028-14-11)
BROYEUR TYPE T2 MOTEUR 11KW**



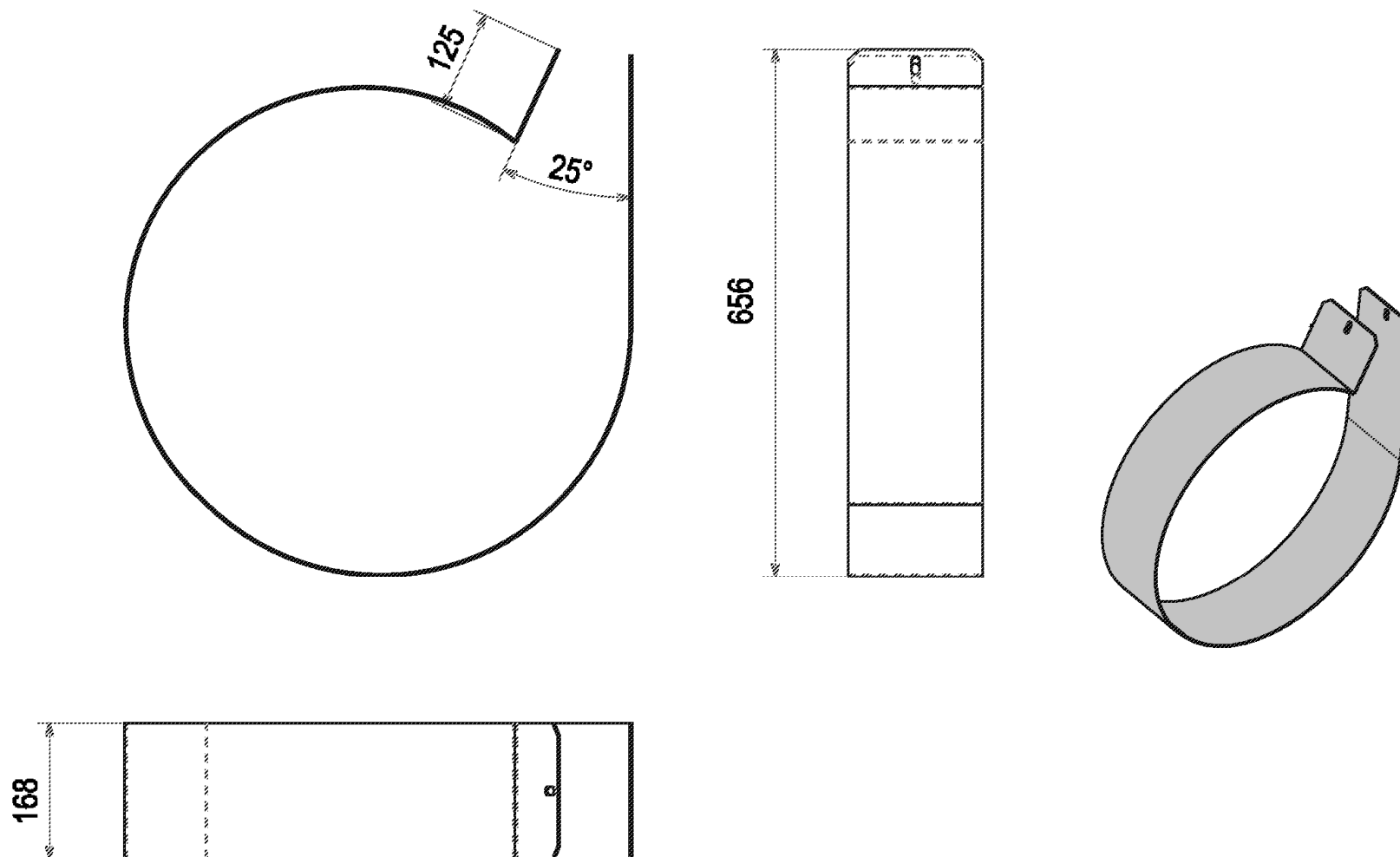
ENSEMBLE PIETEMENT (0-028-01-00)



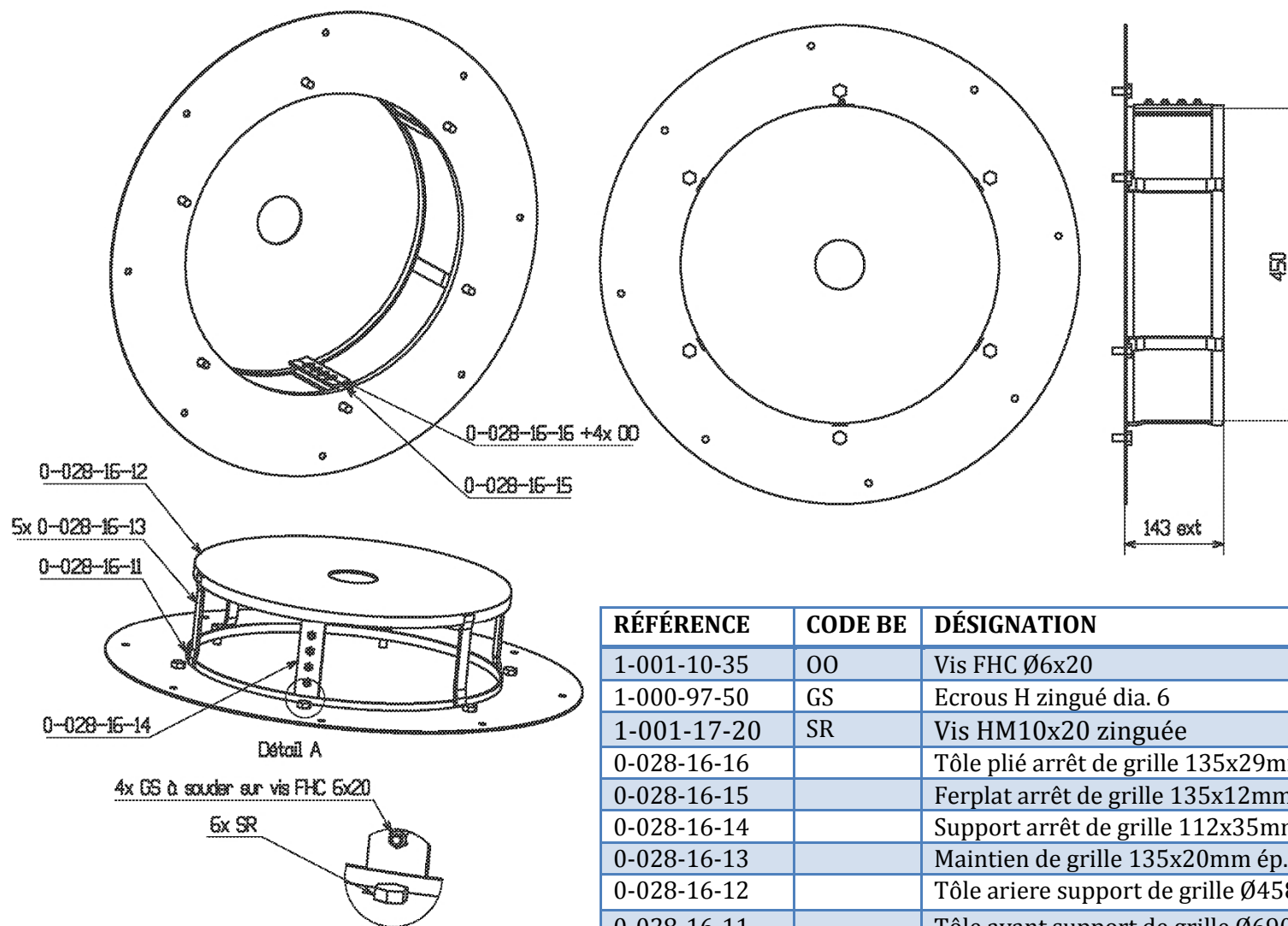
CARCASSE (0-028-11-00)



PLAQUE DE CHOC(0-028-11-00)

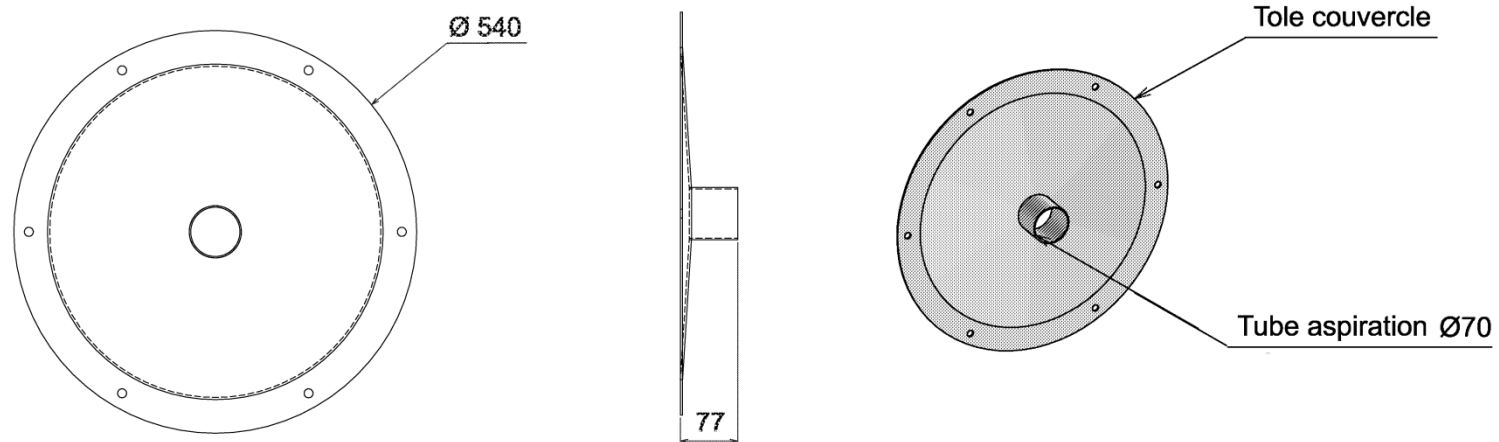


SUPPORT DE GRILLE (0-028-16-10)

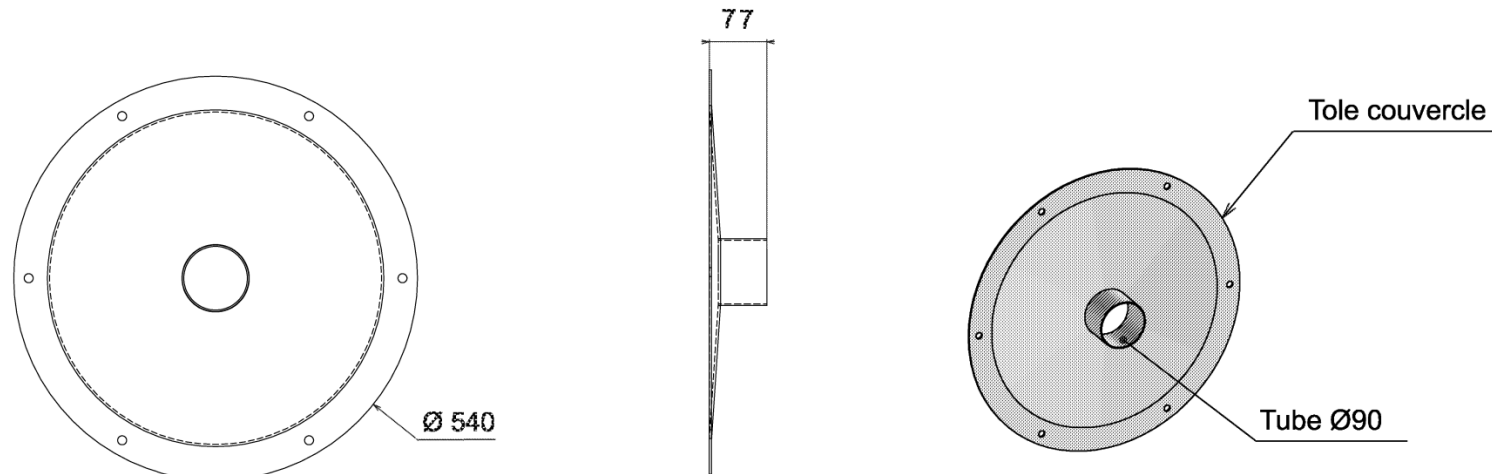


RÉFÉRENCE	CODE BE	DÉSIGNATION	NOMBRE
1-001-10-35	OO	Vis FHC Ø6x20	4
1-000-97-50	GS	Ecrous H zingué dia. 6	4
1-001-17-20	SR	Vis HM10x20 zinguée	6
0-028-16-16		Tôle plié arrêt de grille 135x29mm ép.4mm	1
0-028-16-15		Ferplat arrêt de grille 135x12mm ép.5mm	1
0-028-16-14		Support arrêt de grille 112x35mm ép.5mm	1
0-028-16-13		Maintien de grille 135x20mm ép.4mm	5
0-028-16-12		Tôle ariere support de grille Ø458/71mm ép.3mm	1
0-028-16-11		Tôle avant support de grille Ø690/436mm ép.3mm	1

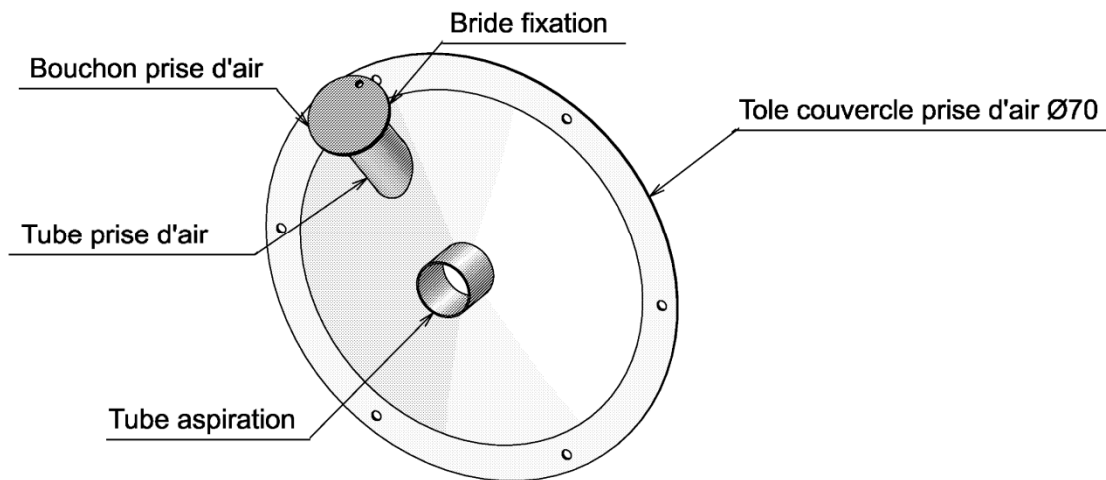
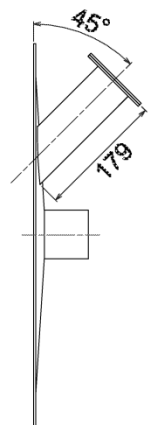
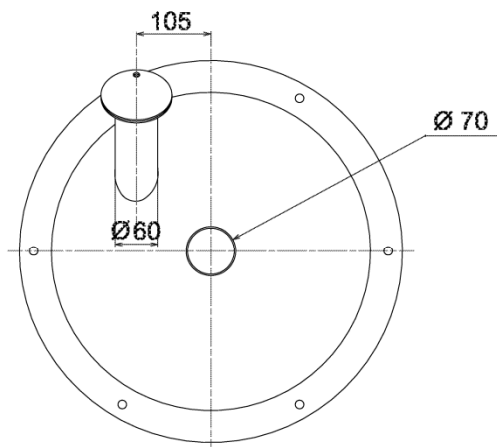
COUVERCLE ENTREE Ø70 (0-028-15-00)



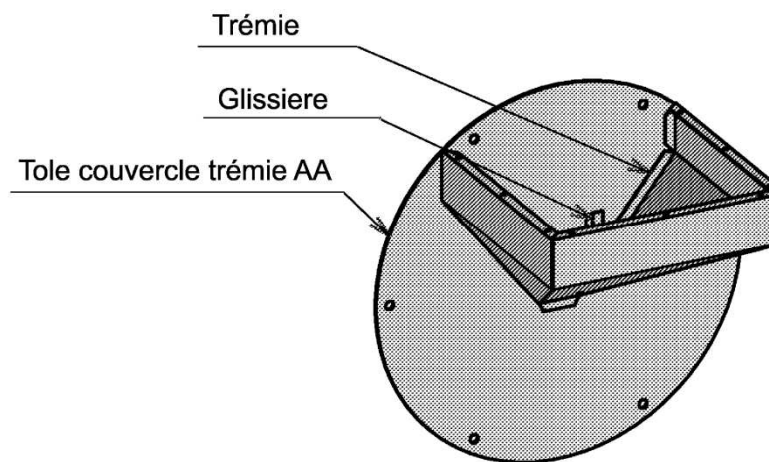
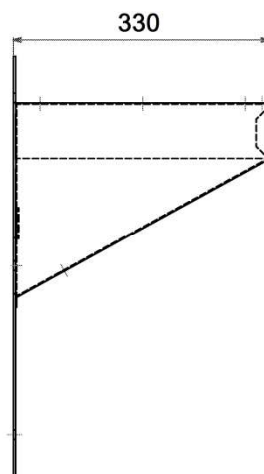
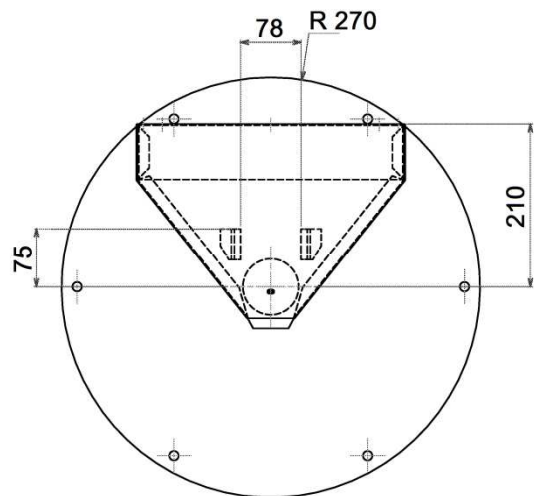
COUVERCLE ENTREE Ø90 (0-028-15-10)



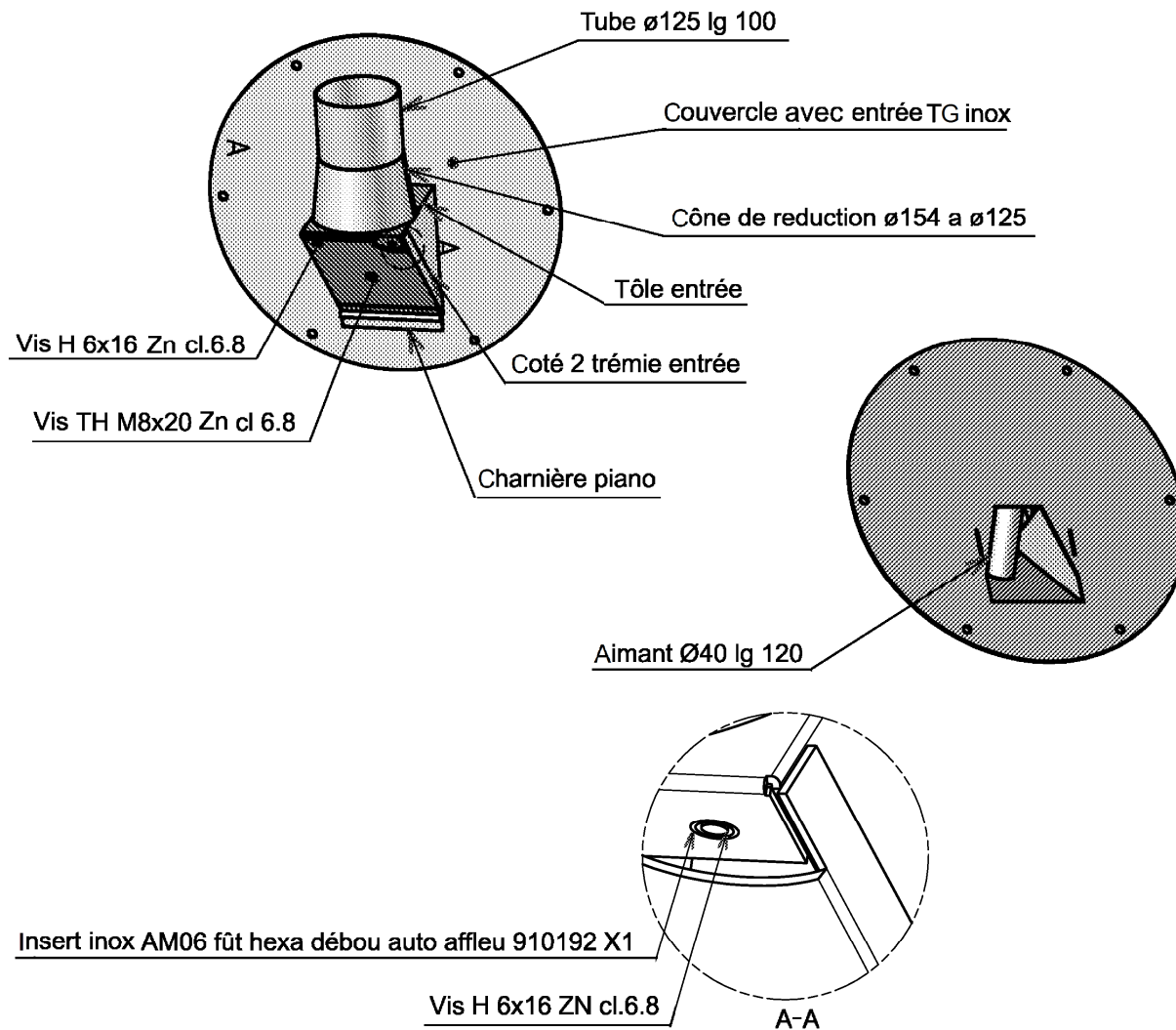
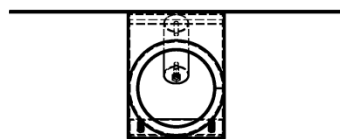
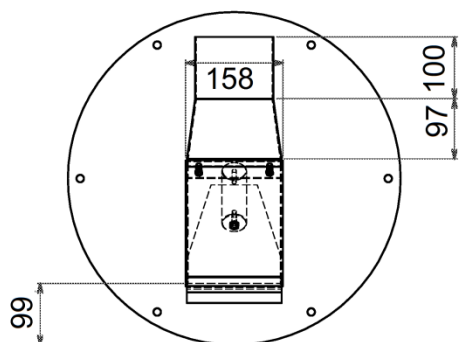
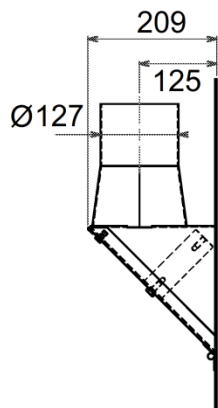
COUVERCLE PRISE D'AIR Ø70 (0-028-15-20)



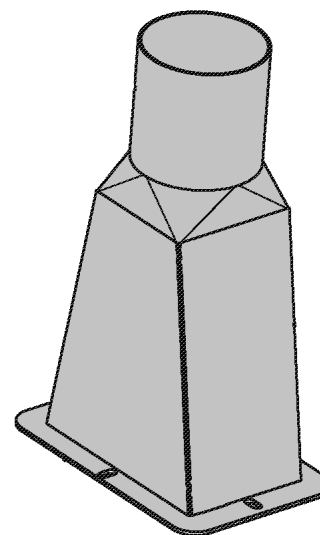
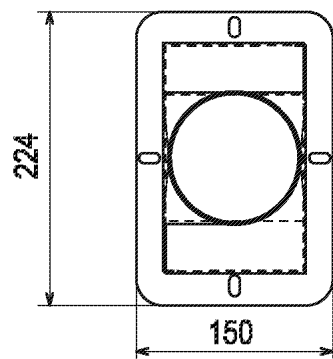
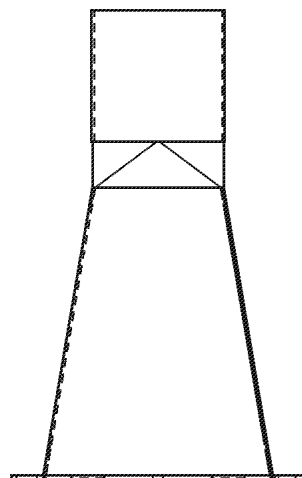
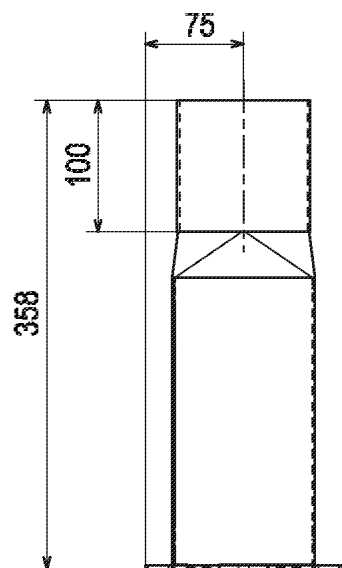
COUVERCLE AVEC TREMIE AA (0-028-15-35)



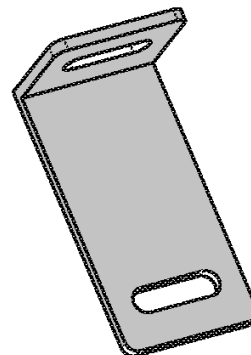
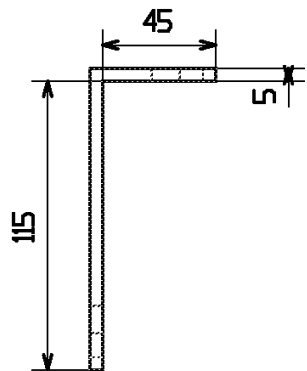
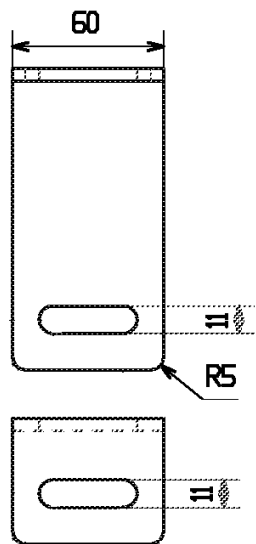
COUVERCLE AVEC AIMANT (0-028-15-50)



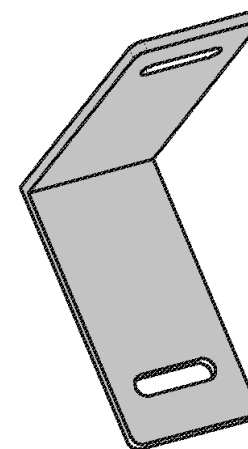
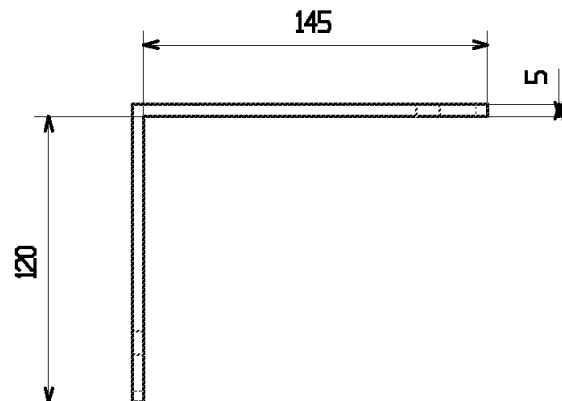
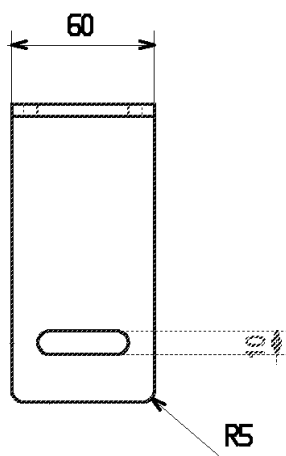
BUSE DE SORTIE (0-032-08-00)



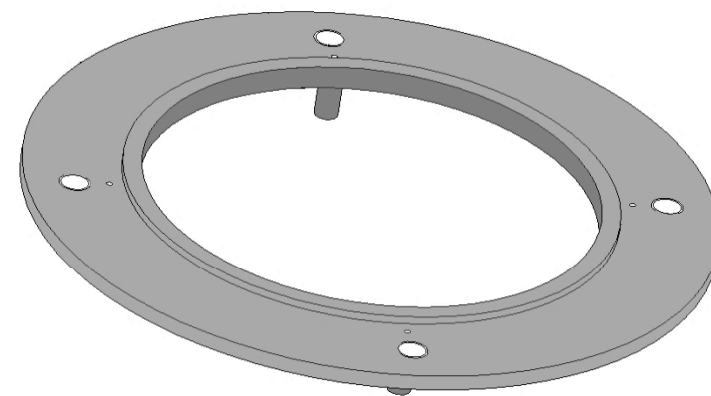
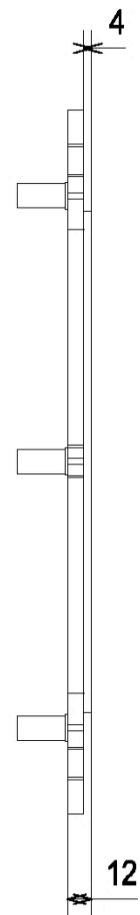
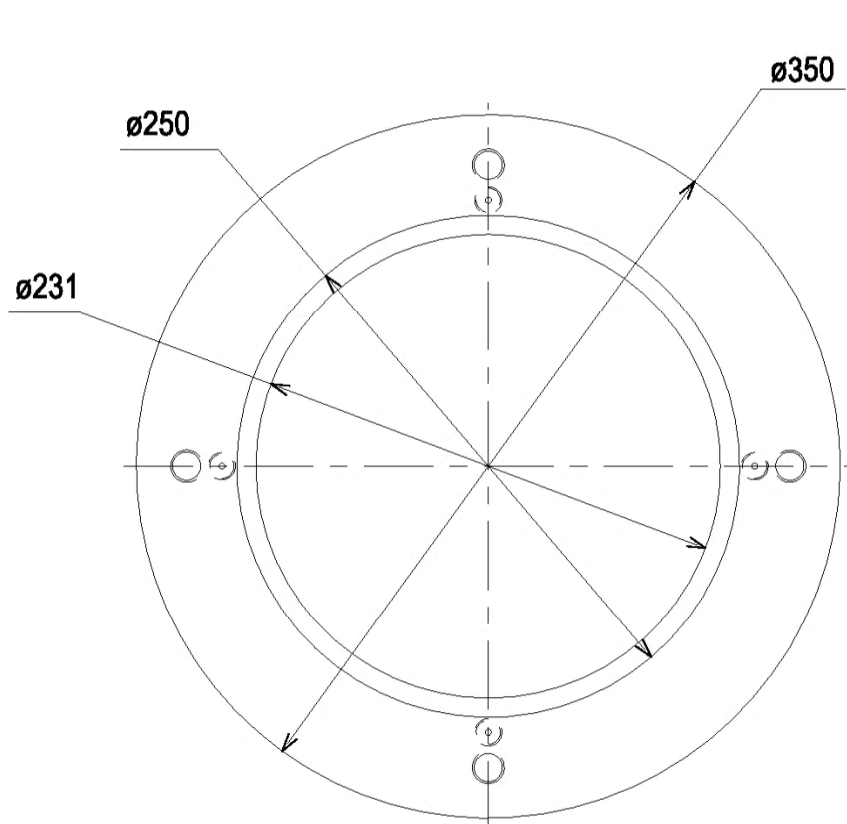
**PATTE ARRIERE MOTEUR (0-028-00-04)
BROYEUR TYPE T2 MOTEUR 7.5 KW**



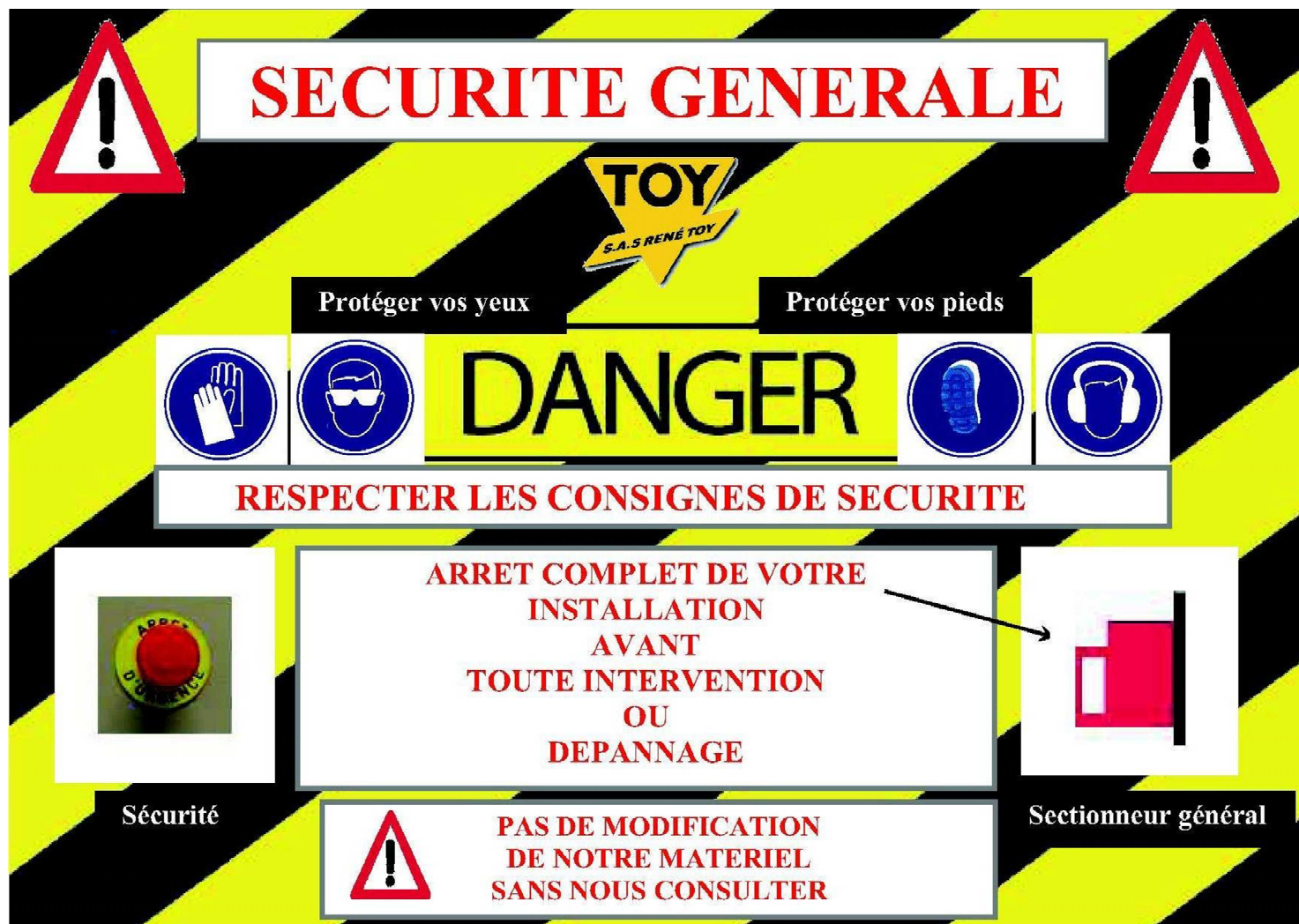
**PATTE ARRIERE MOTEUR (0-028-00-13)
BROYEUR TYPE T2 MOTEUR 11KW**



ENSEMBLE BRIDE MOTEUR 7.5KW (0-028-12-00)



SECURITE GENERALE



SECURITE GENERALE

TOY
S.A.S RENÉ TOY

Protéger vos yeux Protéger vos pieds

DANGER

RESPECTER LES CONSIGNES DE SECURITE

**ARRET COMPLET DE VOTRE
INSTALLATION
AVANT
TOUTE INTERVENTION
OU
DEPANNAGE**

Sécurité **Sectionneur général**

**PAS DE MODIFICATION
DE NOTRE MATERIEL
SANS NOUS CONSULTER**



ATTESTATION DE CONFORMITE

Aux règles d'hygiène et de sécurité du Travail (Application de l'article RR233-68 du Code du Travail).

Le constructeur, S.A.S RENE TOY, Route des Reclusages à MONTOIRE Sur le Loir (41800), certifie que le matériel neuf désigné ci-après :

Type : Broyeur type T2

Entrainement : électrique

Puissance : 7.5kw - 11kw

Est conforme :

Aux dispositions des articles R. 233-85 à R. 233-106 du code du travail.

Aux prescriptions du décret n° 80 – 544 du 15 juillet 80.

Aux décrets 93-40 et 93-41 du 11 janvier 93.



BON DE COMMANDE DE PIÈCES DE RECHANGE

Nom de client :

N° de Client :

Adresse :

Téléphone :

Fax :

Mail :

Nom et Type d'appareil :

Numéro de série

Année de fabrication :

Vous pouvez passer commande des pièces de rechange, par fax, téléphone ou par mail :

	Numéro de pièce	Désignation	Quantité
1	_____	_____	_____
2	_____	_____	_____
3	_____	_____	_____
4	_____	_____	_____
5	_____	_____	_____
6	_____	_____	_____
7	_____	_____	_____
8	_____	_____	_____
9	_____	_____	_____
10	_____	_____	_____



NOTES



