

NOTICE D'ENTRETIEN ET PIECES DE RECHANGE

Silo Souple 2 à 9 m³



INTRODUCTION

Vous venez de prendre livraison de votre Silo souple et nous vous félicitons de votre choix.

Vous possédez un matériel entièrement construit avec des matières et des équipements de haute qualité.

Il a été contrôlé avant son expédition et sera prêt à vous donner toujours satisfaction.

Sa conception lui permet de fonctionner d'une façon simple et sans incident, mais pour en obtenir le meilleur rendement, il est nécessaire de suivre les instructions contenues dans le présent manuel.

Nous insistons sur l'importance d'une bonne installation et d'un entretien régulier. Le suivi de ces consignes déterminera la meilleure production et la plus longue durée de service.

La lecture de ce manuel est aisée et nous avons prévu le maximum d'illustrations pour une bonne compréhension. Il est nécessaire de lire dans l'ordre les différents chapitres avant la mise en service afin de ne rien oublier ou négliger.

Les données techniques, schémas et dimensions contenus dans le présent document, ne nous engagent nullement et des revendications quelconques ne peuvent en être déduites.

Nous nous réservons le droit de procéder à des modifications et des perfectionnements du matériel sans modifier ce document au préalable.



www.toy-sa.com

SOMMAIRE

PREPARATIONS	4
MONTAGE DE LA CHARPENTE	5
NOMENCLATURE SILO 2 M ³	6
NOMENCLATURE SILO 4 M ³	7
NOMENCLATURE SILO 6 M ³	8
NOMENCLATURE SILO 9 M ³	9
REPARATION	10
RENSEIGNEMENT GENERAUX	10
DIMENSIONS ET CHARGES MAXI	10
BON DE COMMANDE DE PIECES DE RECHANGE.....	13



PREPARATIONS

Faites attention aux points suivants:

- Emplacement pratique et correct pour faciliter le travail.
- Suffisamment de place et de hauteur pour l'accès des véhicules de chargement.
- Réduire au minimum la distance entre le véhicule de chargement et la conduite d'insufflation du silo.
- Eviter un emplacement (ou véhicules, machines, outils etc.) qui pourraient causer des dégâts au silo ou à la charpente.
- Choisir un emplacement bien dégagé pour empêcher l'accès d'animaux nuisibles au silo ou aux fourrages concentrés. Fixer, si nécessaire, des plaques de tôle autour des pieds du silo et ailleurs où les petits rongeurs ont l'accès facile.
- Eviter, si possible, de placer le silo devant une fenêtre l'exposition au soleil pendant plusieurs années pourrait légèrement affaiblir la toile.
- Dans le cas où le bâtiment ne serait pas suffisamment haut, le silo peut très bien être placé dehors et être revêtu des mêmes matériaux que le bâtiment. Ceci est une solution pratique et attractive.
- Noter que le silo se renfle un peu au milieu quand il est rempli. Il sera par conséquent nécessaire de garder un écart entre les matériaux de revêtement et la charpente d'environ 15 cm pour le 6 m³.
- N'oubliez pas de contacter votre fournisseur avant de terminer les préparations. Il vous donnera des conseils supplémentaires sur la livraison en vrac et sur l'installation du silo.

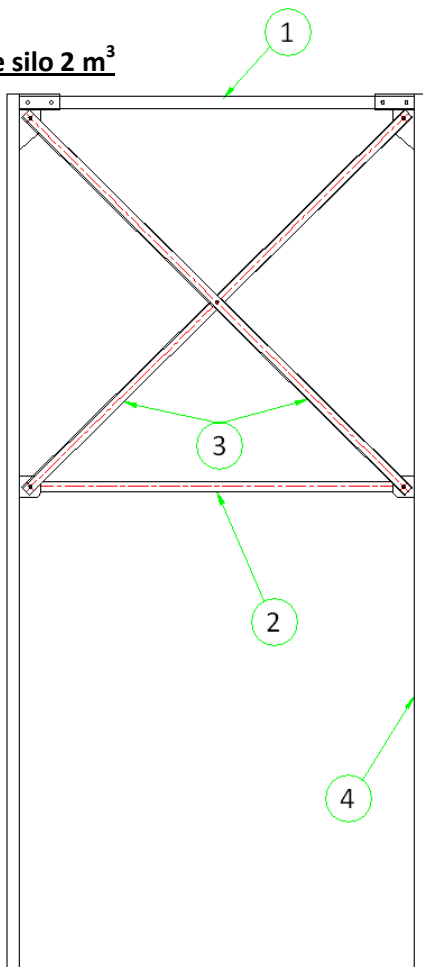


www.toy-sa.com

Montage du silo

S.A.S RENE TOY / ROUTE DES RECLUSAGES / 41800 MONTOIRE - FRANCE
Tél. +33 2 .54.85.01.10 / télécopie +33 2.54.72.60.67
www.toy-sa.com / E-mail : rene.toy@wanadoo.fr

Nomenclature silo 2 m³



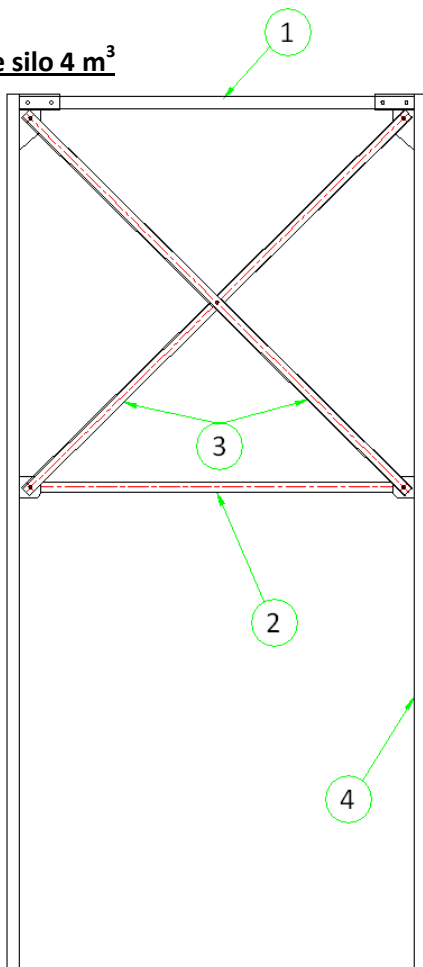
Repère	Référence	Désignation	Nombre
1		Tube 50x50x2 lg 1000 mm	4
2		Upaf 20x40x20 lg 970 mm	4
3		Upaf 20x40x20 lg 1982 mm	8
4	0-055-02-00	Ensemble poteau 2 m ³	4
	1-008-39-80	Toile souple 2 m ³	1
Boulonnerie			
		Boulons M10x30	20
		Boulons M10x60	16

S.A.S RENE TOY / ROUTE DES RECLUSAGES / 41800 MONTOIRE - FRANCE

Tél. +33 2 .54.85.01.10 / télécopie +33 2.54.72.60.67

www .toy-sa.com / E-mail : rene.toy@wanadoo.fr

Nomenclature silo 4 m³



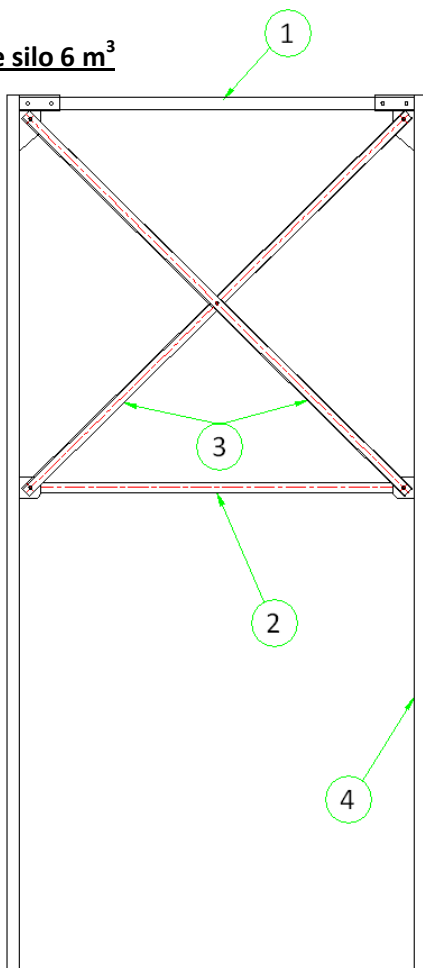
Repère	Référence	Désignation	Nombre
1		Tube 50x50x3 lg 1500 mm	4
2		Upaf 20x40x20 lg 1470 mm	4
3		Upaf 20x40x20 lg 2044 mm	8
4	0-055-04-00	Ensemble poteau 4 m ³	4
	1-008-40-20	Toile souple 4 m ³	1
Boulonnerie			
		Boulons M10x30	20
		Boulons M10x60	16

S.A.S RENE TOY / ROUTE DES RECLUSAGES / 41800 MONTOIRE - FRANCE

Tél. +33 2 .54.85.01.10 / télécopie +33 2.54.72.60.67

www .toy-sa.com / E-mail : rene.toy@wanadoo.fr

Nomenclature silo 6 m³



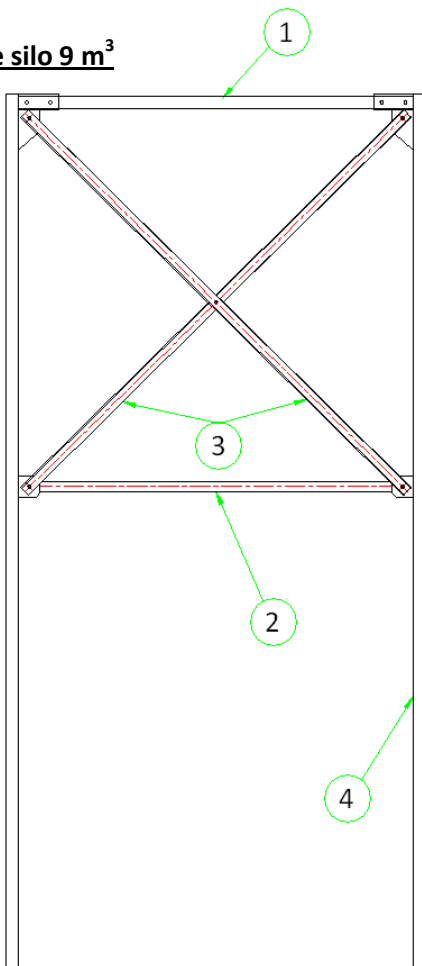
Repère	Référence	Désignation	Nombre
1		Tube 80x40 lg 1750 mm	4
2		Upaf 20x40x20 lg 1720 mm	4
3		Upaf 20x40x20 lg 2400 mm	8
4	0-055-05-00	Ensemble poteau 6 m ³	4
	1-008-40-30	Toile souple 6 m ³	1
Boulonnerie			
		Boulons M10x30	20
		Boulons M10x60	16

S.A.S RENE TOY / ROUTE DES RECLUSAGES / 41800 MONTOIRE - FRANCE

Tél. +33 2 .54.85.01.10 / télécopie +33 2.54.72.60.67

www .toy-sa.com / E-mail : rene.toy@wanadoo.fr

Nomenclature silo 9 m³



Repère	Référence	Désignation	Nombre
1		Tube 80x40 lg 1750 mm	4
2		Upaf 20x40x20 lg 1720 mm	4
3		Upaf 20x40x20 lg 3440 mm	8
4	0-055-06-00	Ensemble poteau 9 m ³	4
	1-008-40-35	Toile souple 9 m ³	1
Boulonnerie			
		Boulons M10x30	20
		Boulons M10x60	16

S.A.S RENE TOY / ROUTE DES RECLUSAGES / 41800 MONTOIRE - FRANCE

Tél. +33 2 .54.85.01.10 / télécopie +33 2.54.72.60.67

www .toy-sa.com / E-mail : rene.toy@wanadoo.fr



www.toy-sa.com

Réparation

Des petites déchirures ou trous peuvent être réparés en collant une pièce de toile original Trevira sur le silo à l'aide de colle Bostik 1783.

Un équipement de réparation accompagne le silo.

Afin d'obtenir la plus grande solidité, la pièce de toile doit dépasser le trou de 10 cm au minimum. Mettez de la colle sur le silo et sur la pièce de toile et effectuer immédiatement le collage.

Renseignement généraux

Si vous avez l'intention d'utiliser le silo pour l'emmagasinement d'autres matériaux ayant un poids spécifique plus élevé - ou par exemple des matériaux corrosifs susceptibles de détruire la toile, nous vous conseillons de consulter votre fournisseur.

Nous avons choisi la toile Trevira "de grande ténacité" à cause de ses hautes qualités qui conviennent particulièrement bien pour les silos offrant une robustesse extraordinaires ainsi que de la longévité.

Dimensions et charges maxi

Capacités	Charge Maximum en tonne	Hauteur En m	Largeur En m	Longueur En m
2 m ³	1.2	3.50	1.10	1.10
4 m ³	3.2	3.40	1.60	1.60
6 m ³	4.5	3.80	1.87	1.87
9 m ³	5	4.95	1.87	1.87

SECURITE GENERALE

Protéger vos yeux

Protéger vos pieds

DANGER

RESPECTER LES CONSIGNES DE SECURITE

ARRET COMPLET DE VOTRE INSTALLATION AVANT TOUTE INTERVENTION OU DEPANNAGE

Sectionneur général

Sécurité

PAS DE MODIFICATION DE NOTRE MATERIEL SANS NOUS CONSULTER



ATTESTATION DE CONFORMITE

Aux règles d'hygiène et de sécurité du Travail (Application de l'article RR233-68 du Code du Travail).

Le constructeur, S.A.S RENE TOY, Route des Reclusages à MONTOIRE Sur le Loir (41800), certifie que le matériel neuf désigné ci-après :

Nature : Élément de stockage

Type : Silo souple

Est conforme :

- Aux dispositions des articles R. 233-85 à R. 233-106 du code du travail.
- Aux prescriptions du décret n° 80 – 544 du 15 juillet 80.
- Aux décrets 93-40 et 93-41 du 11 janvier 93.



BON DE COMMANDE DE PIECES DE RECHANGE

Nom de client :

N° de Client :

Adresse :

Téléphone :

Fax :

Mail :

Nom et Type d'appareil :

Numéro de série

Année de fabrication :

Vous pouvez passer commande des pièces de rechange, par fax, téléphone ou par mail :

	Numéro de pièce	Désignation	Quantité
1	_____	_____	_____
2	_____	_____	_____
3	_____	_____	_____
4	_____	_____	_____
5	_____	_____	_____
6	_____	_____	_____
7	_____	_____	_____
8	_____	_____	_____
9	_____	_____	_____
10	_____	_____	_____

